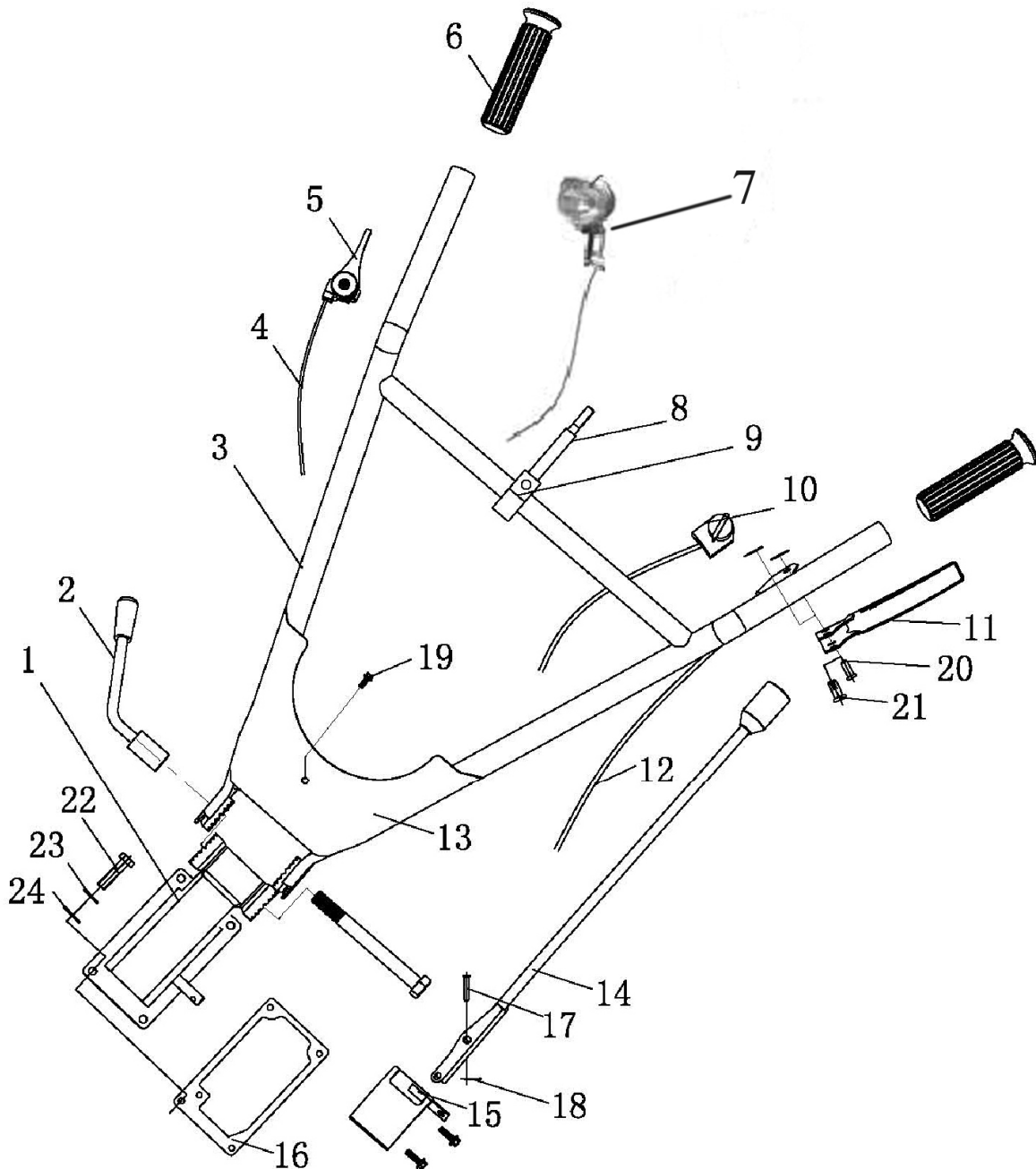


A

مجموعه فرمان و متعلقات
Handle Control Parts



A

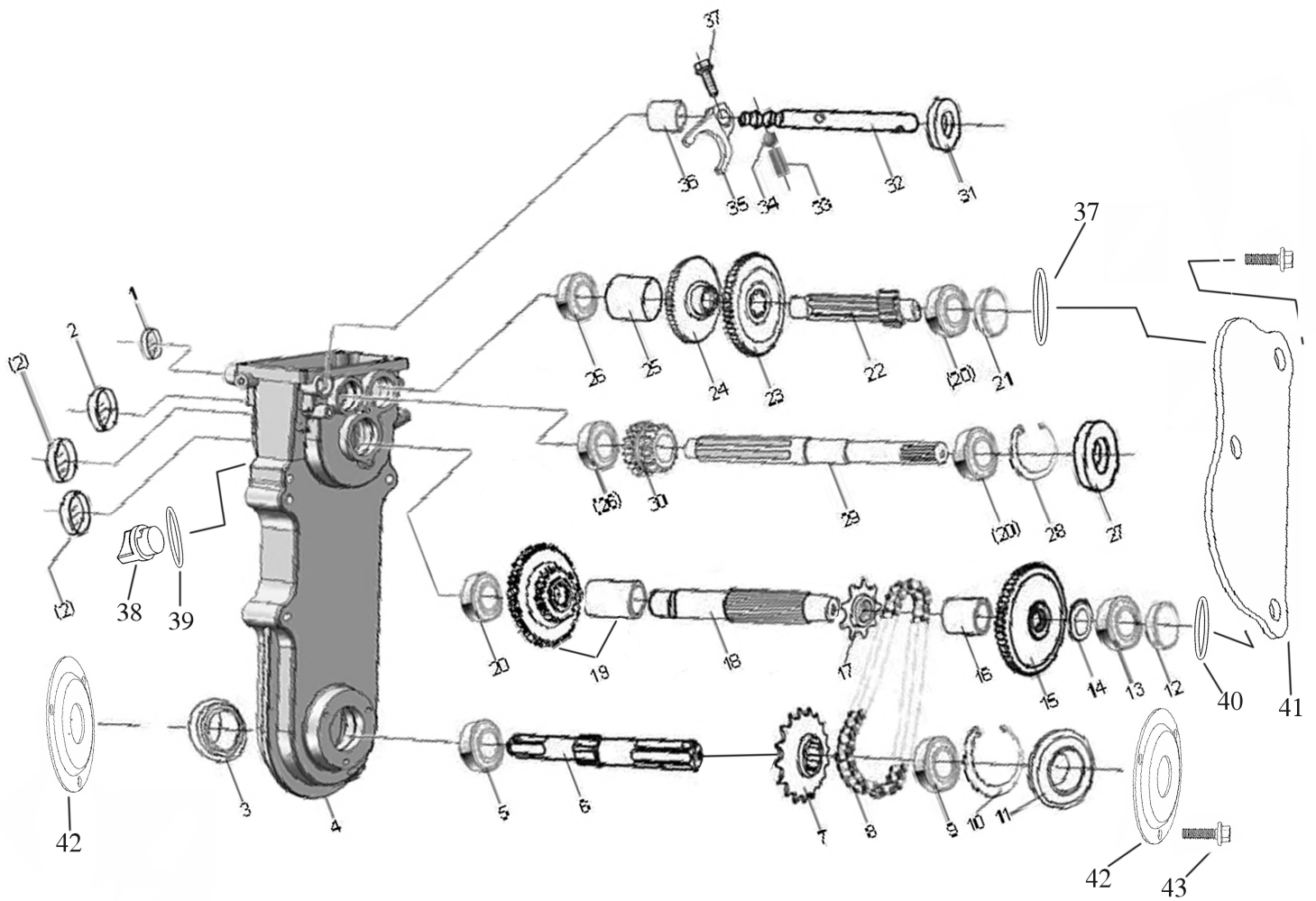
شماره قطعه	شماره فنی	Description	نام کالا	کد کالا
1	11.101.014.0351	Handle Seat Comp	براکت فرمان WM900	16-02-175
2	11.101.058.0001	High And Low Lock Comp	اهرم تنظیم فرمان WM900	16-02-139
3	11.101.009.0952	Handle bar assy	دو شاخه فرمان WM900	16-02-176
4	11.101.002.0007	Throttle Cable Comp	سیم گاز WM900	16-02-125
5	11.101.031.0004	Shut Down Swith Comp	دسته گاز WM900	16-02-100
6	11.101.001.0001	Handle Grip	دسته پلاستیکی روی فرمان WM900	16-02-142
7	11.101.032.0001	Illumination Camp (Seleted Fitting)		
8	11.101.033.0001	Connecting Stick (Seleted Fitting)		
9	11.101.034.0001	Connecting Stopper (Seleted Fitting)		
10	11.101.028.0012	Shut Down Switch Comp	کلید و کابل خاموش کن WM900	16-02-102
11	11.101.005.0006	Tebsioner Handle	دسته کلاچ WM900	16-02-141
12	11.101.007.0017	Tensioner Cable	سیم کلاچ WM900	16-02-126
13	11.101.026.0005	Handrail Cover Board		
14	11.101.017.0151	Shift Lever	لیور دنده WM 900	16-02-122
15	11.101.047.0002	Gear Position Indication Stand	نشانگر موقعیت دنده WM900	16-02-103
16	11.106.002.0004	Gear Box gasket	واشر گیربکس WM900	16-02-104
17	GB882 5×23	Pin 5×23		
18	GB/T 91-2000	Splitpin 1.6×30		
19	GB5787-86	Hex bolts M6×10		
20	GB882 8×40	Pin 8×40		
21	12.019.001.0110	Pin 8×28		
22	GB5787-86	Hex bolts M8×35		
23	GB/T 95 8	Washer 8		
24	GB/T 93 8	Spring Washer 8		

نقشه

B

مجموعه گیربکس

Shift Gears Parts



B

شماره قطعه	شماره فنی	Description	نام کالا	کد کالا
1	11.120.040.0005	Oil Plug B	درپوش روغن WM900 B	16-02-146
2	11.120.040.0004	Oil Plug A	درپوش روغن WM900 A	16-02-147
3	12.015.028.0021	Oil Seal B	کاسه نمد کوچک شفت خروجی WM900=500	16-02-148
4	11.106.001.0011	Gear Box	پوسته گیربکس WM900	16-02-174
5	12.009.001.0040	Bearing 6005		
6	11.106.041.0002	Driven Sprocket Shaft	شافت خروجی حرکت WM900	16-02-118
7	11.106.042.0001	Driven Sprocket	دنده زنجیر بزرگ WM900	16-02-149
8	11.106.017.0004	Chain(56 Joints)	زنجیر WM900	16-02-150
9	12.009.001.0192	Bearing 6205		
10	GB893.1-86	Check Ring 52	خار رینگ WM900	16-02-157
11	12.015.028.0020	Oil Seal A	کاسه نمد بزرگ شفت خروجی WM900=500	16-02-173
12	11.106.024.0003	Bush D	بوش D پشت شافت WM900	16-02-178
13	12.009.001.0151	Bearing 6203	بلبرینگ ۶۲۰۳ WM900	16-02-151
14	11.106.032.0021	Backup Plate		
15	11.106.008.0002	Driving Gear	چرخ دنده حرکت WM900	16-02-152
16	11.106.024.0004	Bush I	بوش WM900 I	16-02-153
17	11.106.043.0001	Driving Sprocket	دنده کوچک زنجیر حرکت WM900	16-02-154
18	11.106.044.0001	Driving Sprocket Shaft	شافت دنده کوچک زنجیر WM900	16-02-167
19	11.102.017.0002	Double gear, reverse gear		
20	12.009.001.0132	Bearing 6202		
21	11.106.024.0005	Bush C		
22	11.102.023.0004	Counter Shaft	شافت عقب WM900	16-02-160
23	11.102.057.0002	The 1st Driven Gear	دنده حرکت اول WM900	16-02-161
24	11.102.039.0001	The 2nd Driven Gear	دنده حرکت دوم WM900	16-02-162

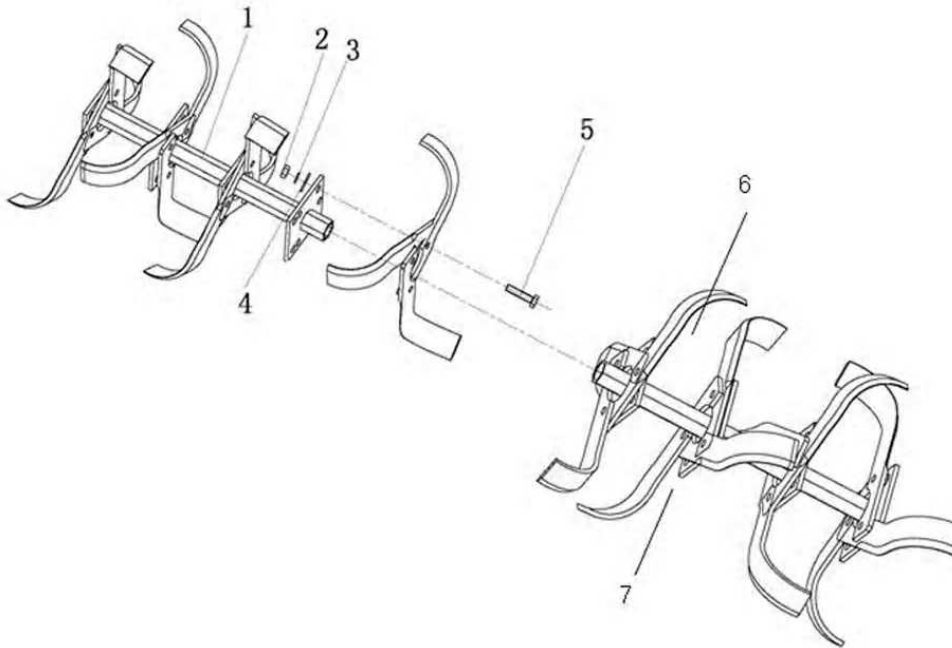
B

شماره قطعه	شماره فنی	Description	نام کالا	کد کالا
25	11.106.024.0009	Bush F	بوش WM900 F	16-02-155
26	12.009.001.0001	Bearing 6002	بلبرینگ WM900 ۶۰۰۲	16-02-163
27	12.015.028.0005	Oil Seal 15×35×7	کاسه نمد شافت ورودی WM900 16*35*7	16-02-156
28	GB893.1-86	Circlip 35		
29	11.102.007.0004	Main Shaft	شافت اصلی WM900	16-02-158
30	11.102.067.0001	Two-throw Gear	دنده کشویی دوپل WM900	16-02-159
31	12.015.028.0004	Oil Seal 12×22×6	کاسه نمد شافت ماهک WM900 ۱۲*۲۲*۶	16-02-164
32	11.106.012.0004	Shift Fork Shaft	شافت ماهک گیربکس WM900	16-02-166
33	11.120.104.0001	Sping	فنر ساچمه ای ماهک تغییر جهت WM900	16-02-179
34	12.010.001.0020	Steel Ball SΦ6.35	ساچمه ماهک تغییر جهت WM900	16-02-180
35	11.103.013.0003	Shift Fork	ماهک گیربکس WM900	16-02-165
36	GB5789-86	Bolt M6×20		
37	11.102.071.0002	O-ring 39×2.6		
38	11.120.105.0001	Oil Hole Plug	درپوش کانال روغن WM900	16-02-172
39		O-ring 17×2.3	اورینگ درپوش کانال روغن WM900 17*2.3	16-02-171
40	11.102.071.0001	O-ring 43.5×2.6		
41	11.102.070.0001	Oil Stopper		
42	11.106.045.0001	Cover Board	کاور کاسه نمد شافت خروجی WM900=500	16-02-133
43	GB5787-86	Bolt M6×10		

C

مجموعه روتاری تیبلر

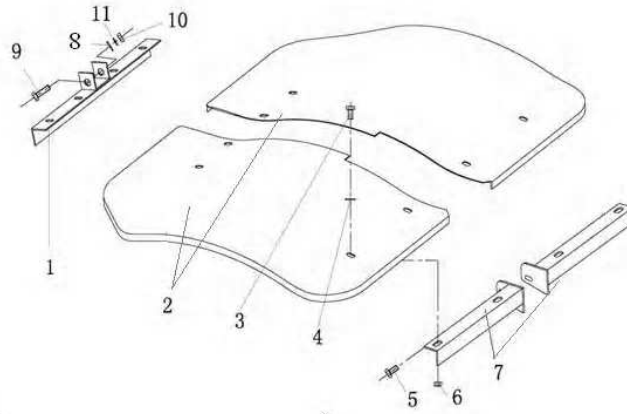
Rotary Tiller Parts


C

شماره قطعه	شماره فنی	Description	نام کالا	کد کالا
1	11.110.002.0506	Tube	نگهدارنده تیغه رتیواتور WM900	16-02-138
2	GB/T 6170	Nut M10		
3	GB/T 95 8	Washer 10		
4	GB/T 93 8	Spring Washer10		
5	GB/T 95 8	Hex Bolt M10×35		
6	11.110.007.0028	Left Rotary Blade	تیغه ۱۲ تایی روتیواتوری چپ wm900=500	16-04-144
7	11.110.007.0029	Right Rotary Blade	تیغه ۱۲ تایی روتیواتوری راست wm900=500	16-04-143
6		Left Rotary Blade	تیغه چپ (۱۶ تایی) wm1100=900c	16-03-163
7		Right Rotary Blade	تیغه راست (۱۶ تایی) wm1100=900c	16-03-162

D

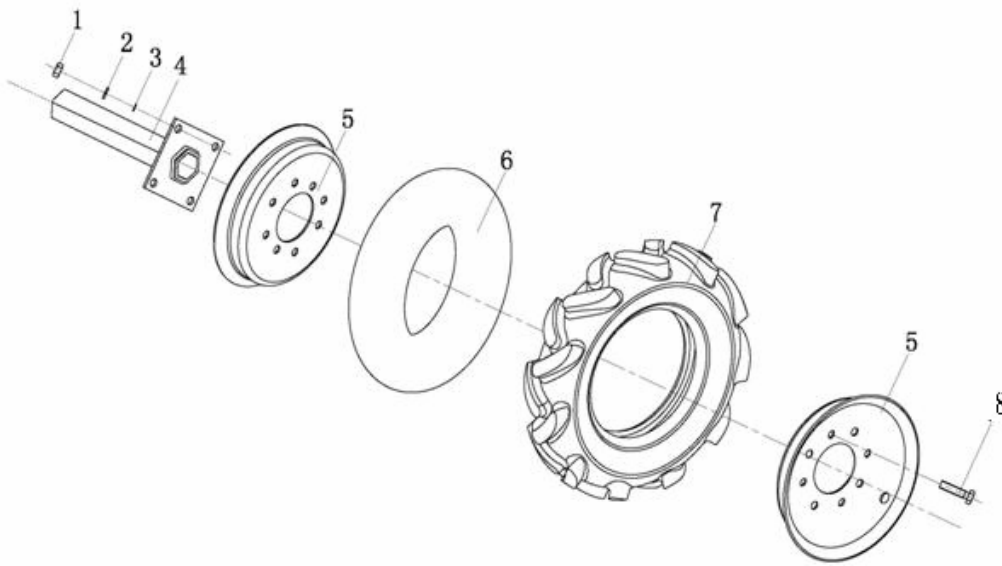
گلگیرها

Safety Shied

D

شماره قطعه	شماره فنی	Description	نام کالا	کد کالا
1	11.115.001.0453	Front Fender Stand Comp	پایه جلوی گلگیر WM900	16-02-128
2	11.115.002.0501+ 11.115.002.0502	Left Fender	گلگیر چپ و راست WM900	16-02-120
3	GB5789-86	Bolt M6×16		
4	GB96	Washer 6		
5	GB5789-86	Bolt M8×16		
6	GB6177-86	Nut M6		
7	11.115.001.0451+ 11.115.001.0452	Rear Fender Stand Comp, L+R	تکیه گاه عقب گلگیر WM900	16-02-115
8	GB 96	Washer 8		
9	GB5789-86	Hex bolts M8×60		
10	GB6177-86	Nut M6		
11	GB/T 93 8	Spring Washer 8		

E

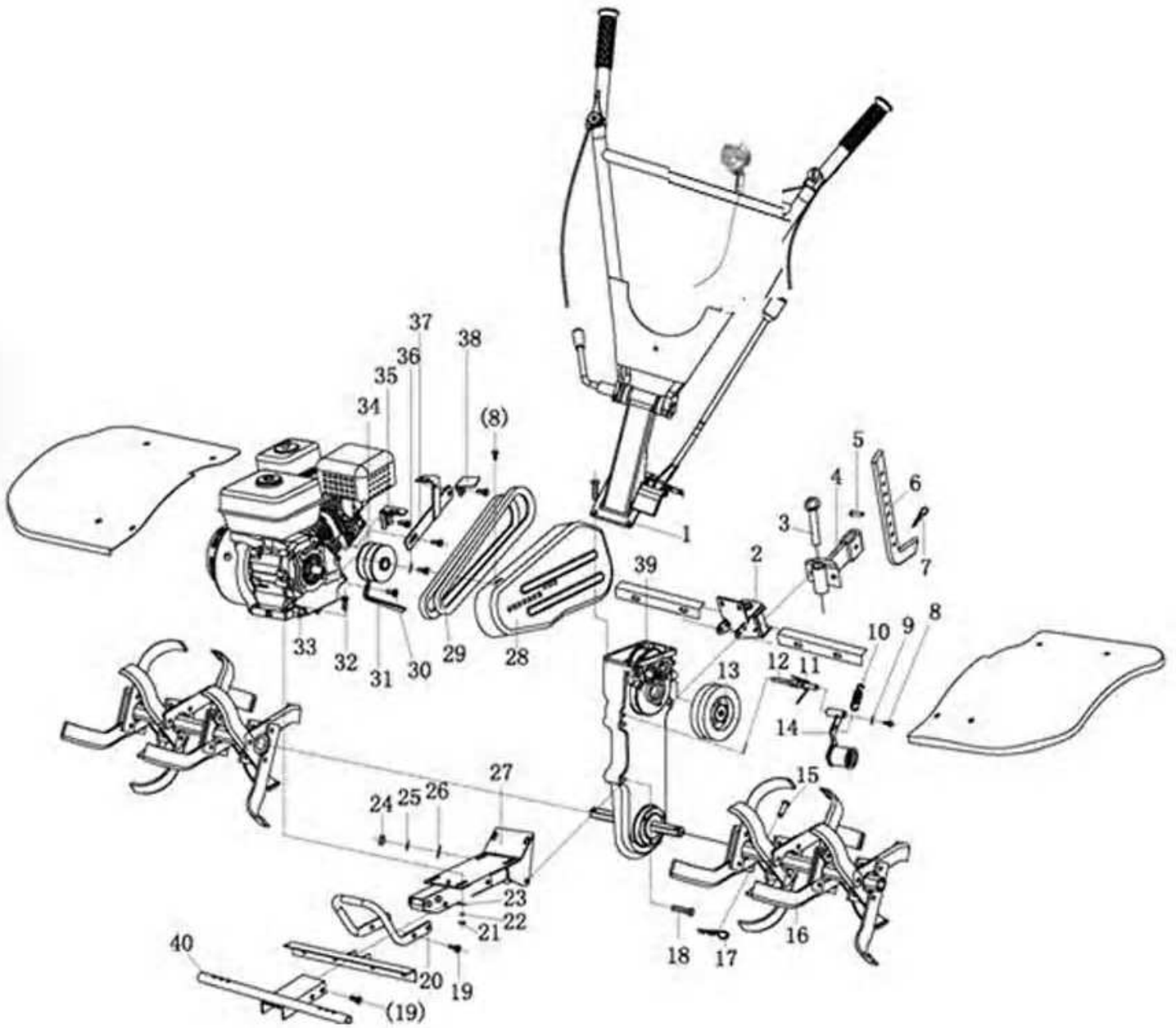
مجموعه چرخ

Lambdoidal Wheel Parts

E

شماره قطعه	شماره فنی	Description	نام کالا	کد کالا
1	GB6177-86	Nut M10		
2	GB/T 93 8	Spring Washer10		
3	GB96	Washer 10		
4	11.111.001.0002	Wheel axle	شافت چرخ WM900	16-10-501
5	11.111.002.0004+ 11.111.004.0005	Spoke R,L	رینگ چرخ WM900	16-10-301
6	11.111.007.0001	Inner Tube	تیوپ چرخ WM900	16-10-201
7	11.111.003.0001	Outer Rubber Tyre 4.0-8	تایر چرخ WM900	16-10-101
8	GB5787-86	Bolt M8×18		

F

مجموعه شاسی
Joint Parts



F

شماره قطعه	شماره فنی	Description	نام کالا	کد کالا
1	11.101.000.1010	Control Parts		
2	11.120.042.0010	Hinge Comp	مفصل WM900	16-02-114
3	11.114.002.0003	Pin Spindle	پین مالبند WM900=500	16-02-144
4	11.114.004.0005	Connection frame	پایه اتصال میله کششی WM900	16-02-113
5	GB882	Pin 8×42	پین میله کششی و نگهدارنده تیغه WM900 ۸*۴۲	16-02-170
6	11.114.005.0361	Deep Furrowing Resistance part	میله کششی WM900	16-02-123
7	12.015.006.0002	Clip Φ2		
8	GB5787-86	Hex bolts M6×10		
9	GB96	Gasket Washer 6		
10	11.120.062.0002	Torsion-bar Spring	فنر تسمه سفت کن WM900	16-02-140
11	11.120.048.0004	Tensioner Spring	فنر کششی تسمه سفت کن WM900	16-02-105
12	11.102.069.0002	Take-up Tumbler Backing Roll	پایه تسمه سفت کن WM900	16-02-106
13	11.120.021.0008	Drive Pulley Comp	پولی گیربکس WM900	16-02-116
14	11.120.019.0005	Tensioner Jointing	مجموعه تسمه سفت کن WM900	16-02-124
15	GB882	Pin 8×42	پین میله کششی و نگهدارنده تیغه WM900 ۸*۴۲	16-02-170
16	11.110.000.0061	Rotary Tiller Parts	مجموعه روتاری	
17	12.015.006.0002	Clip Φ2	فنر پین اسپیندل WM900	16-02-145
18	GB5789-86	Hex bolts M10×70		
19	GB5787-86	Hex bolts M8×16		
20	11.120.043.0002	Handrail		
21	GB6177-86	Nut M8		
22	GB/T 93-1987	Spring Washer10		
23	GB96	Washer 8		

F

شماره قطعه	شماره فنی	Description	نام کالا	کد کالا
24	GB6177-86	Nut M10		
25	GB/T 93-1987	Spring Washer10		
26	GB96	Washer 10		
27	11.120.005.0331	Engine Bearer		
28	11.117.001.0069	Belt Protector	کاور روی تسمه wm900	16-02-127
29	11.120.023.0005	V-belt 17×963	تسمه ۷ WM900 17*963	16-02-121
30	GB5787-86	Hex bolts M8×14		
31	11.120.078.0003	V-belt Guard A	محافظ تسمه WM900 A	16-02-107
32	GB5787-86	Hex bolts M8×35		
33	10.005.007.0001	Gasoline Engine		
34	11.120.022.0009	Driving Pulley	پولی موتور WM900	16-02-119
35	11.120.078.0002	V-belt Guard C	محافظ تسمه WM900 C	16-02-110
36	GB96	Washer 8		
37	11.120.080.0002	Connecting Plate	پایه محافظ تسمه WM900	16-02-117
38	11.120.078.0001	V-belt Guard B	محافظ تسمه WM900 B	16-02-109
39	11.106.000.0051	Gear Box unit	گیربکس کامل WM900	16-02-143
40	11.120.089.0001	Transverse Cutter Stick (Seleted Fitting)		