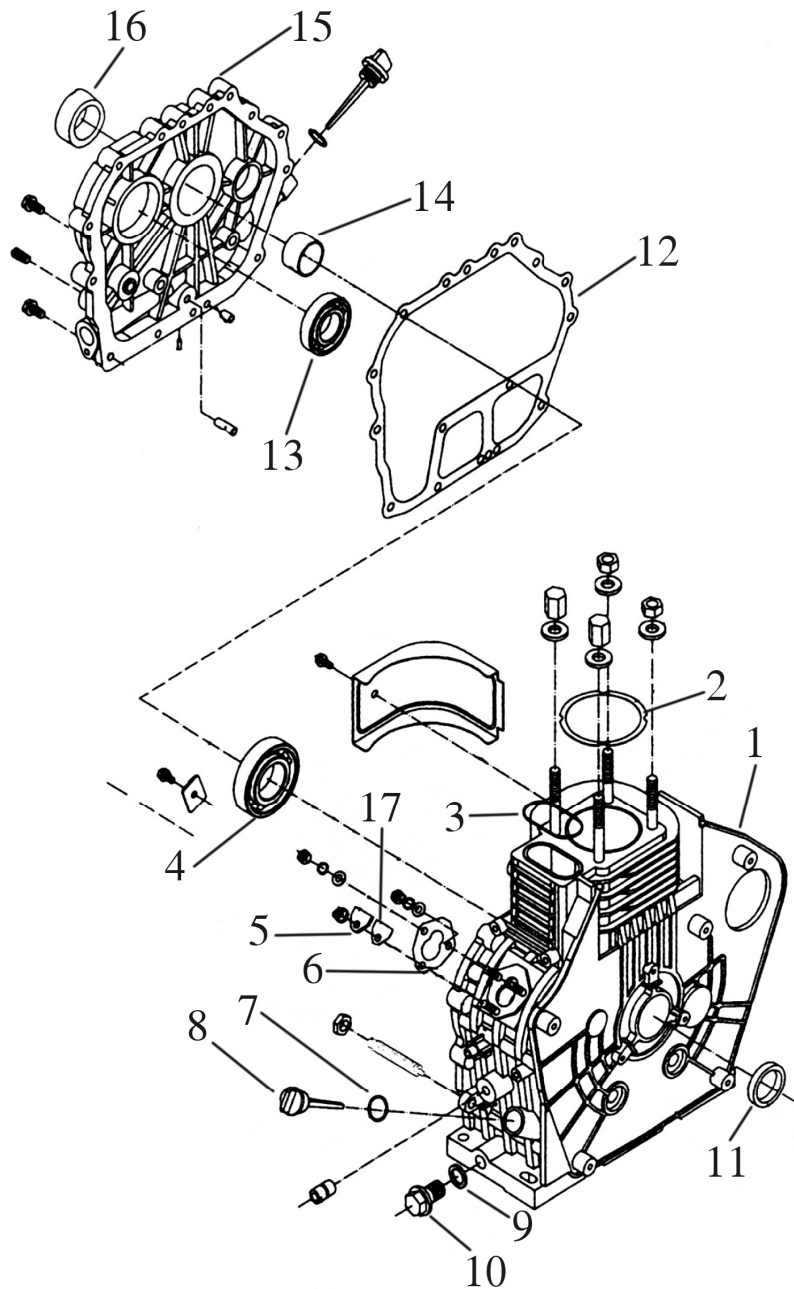


نقشه

A

مجموعه سیلندر

CYLINDER Assay



A

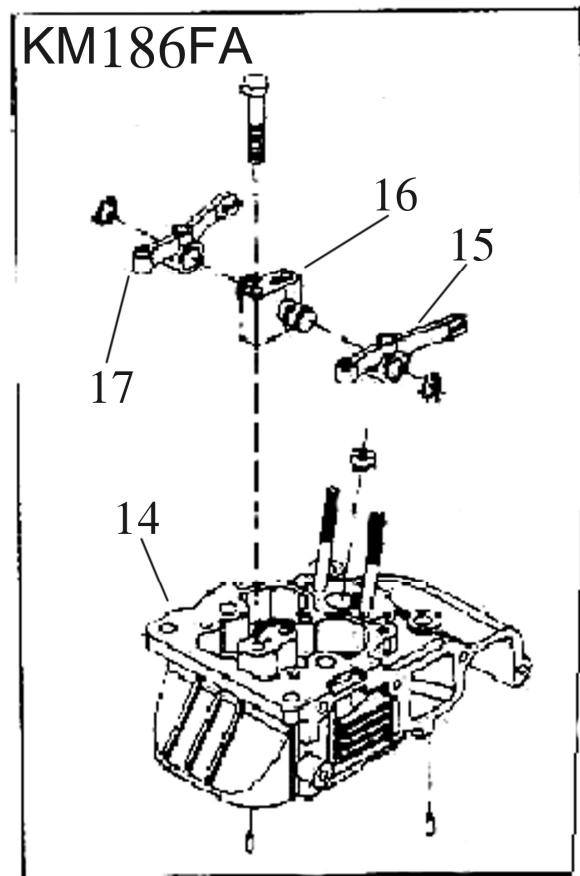
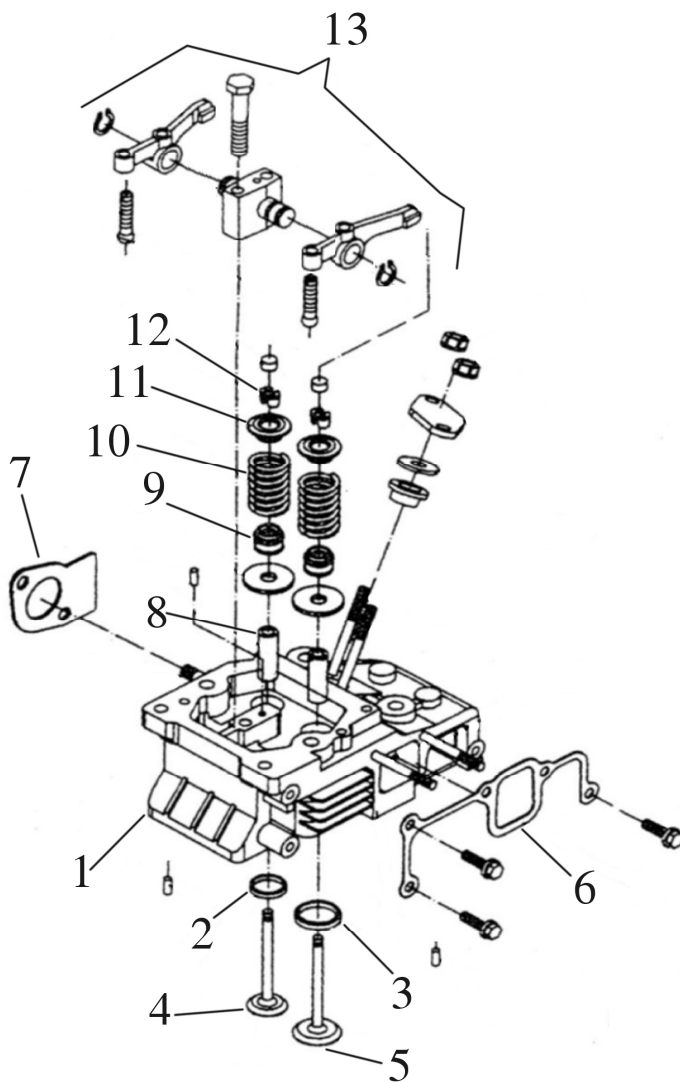
شماره قطعه	شماره فنی	Description	نام کالا	کد کالا
1	11.005.022.7301	Cylinder Block.	سیلندر KM186	02-37-257
2	11.003.010.7300	Cylinder Head Shim	واشر سرسیلندر KM186	02-37-260
3	11.003.008.7301	Cylinder Head Ring	اورینگ سرسیلندر KM186	02-37-263
4	12.009.001.0300	Ball Bearing 6308/P5		
5	11.009.010.7201	Seal Plate		
6	11.009.009.7200	Fuel Injection PUMP GASKET	واشر زیر پمپ انژکتور KM186=178=170	02-37-219
7	12.008.001.0400	O-Ring 24*2.4		
8	11.005.009.7201	Oil Filler Gap	گیج روغن KM186=178	02-37-320
9	11.005.035.7001	Oil Plug Seal Assy		
10	12.020.002.0001	Drain Plug		
11	12.016.002.0850	Oil Seal Sg35*50*8		
12	11.005.019.7301	Crank Case Gasket	واشر درب کارتل KM186	02-37-331
13	12.009.001.0210	Ball Bearing 6206/P5		
14	11.005.031.7301	Main Bearing	یاتاقان ثابت KM186 ST	02-37-282
14		Main Bearing	یاتاقان ثابت KM186 .25	02-37-283
15	11.005.018.7301	Crank Case Cover	درب کارتل KM186	02-37-232
16	12.016.002.0851	Oil Seal SG35*50*10	کاسه نمد کارتل KM186 ۱۰*۵۰*۳۵	02-37-330
17	11.009.011.7201	Seal Gasket	واشر مثلثی درپوش پمپ سوخت KM186	02-37-218

نقشه

B

مجموعه سر سیلندر

CYLINDER HEAD ASSAY



B

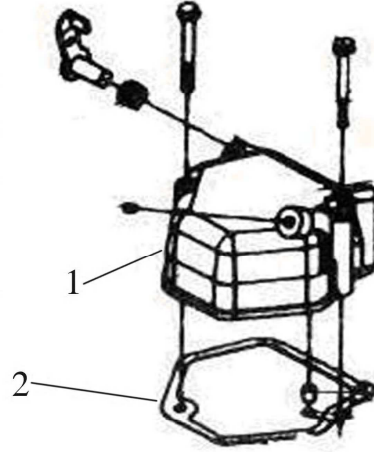
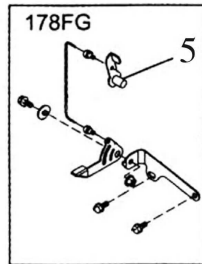
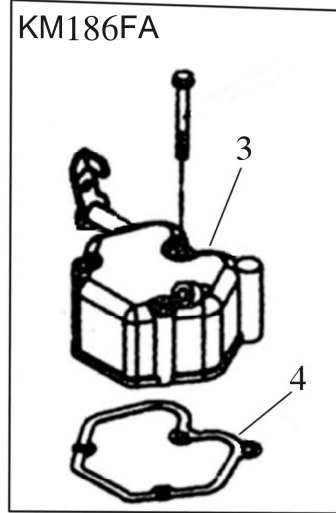
شماره قطعه	شماره فنی	Description	نام کالا	کد کالا
1	11.003.009.7301	Cylinder Head	سر سیلندر کامل KM186	02-37-258
2	KM186F-02204	Exhaust valve seat	سیت سوپاپ دود KM186	02-37-204
3	KM186F-02203	Inlet valve seat	سیت سوپاپ هوا KM186	02-37-203
4	11.004.004.7301	Exhaust Valve	سوپاپ دود KM186	02-37-201
5	11.004.002.7301	Intake Valve	سوپاپ هوا KM186	02-37-200
6	11.001.007.7301	Air Intake Gasket	واشر مانیفولد هوا KM186	02-37-274
7	11.002.004.7301	Silencer Gasket	واشر اگزوز KM186	02-37-301
8	KM186F-02201	Valve conduit	گیت سوپاپ KM186	02-37-202
9	11.004.001.7301	Valve Conduit Oil Seal	لاستیک ساق سوپاپ KM186	02-37-205
10	11.004.009.7301	Spring Retainer	فنر سوپاپ KM186	02-37-206
11	11.004.012.7301	Rock Arm Assy	کلاهک سوپاپ KM186	02-37-210
12	11.004.014.7301	Cotter	خار سوپاپ KM186	02-37-207
13	11.004.023.7301	Arm Assy	مجموعه اسبک KM186	02-37-213
14	KM186FA-02202	Cylinder Head		
15	KM186FA-02013	Intake valve rocket arm		
16	KM186FA-02006	Rocket arm seat assem		
17	KM186FA-02013	Exhaust valve rocket arm		

نقشه

C

مجموعه کاور سرسیلندر

CYLINDER HEAD COVER ASSAY



C

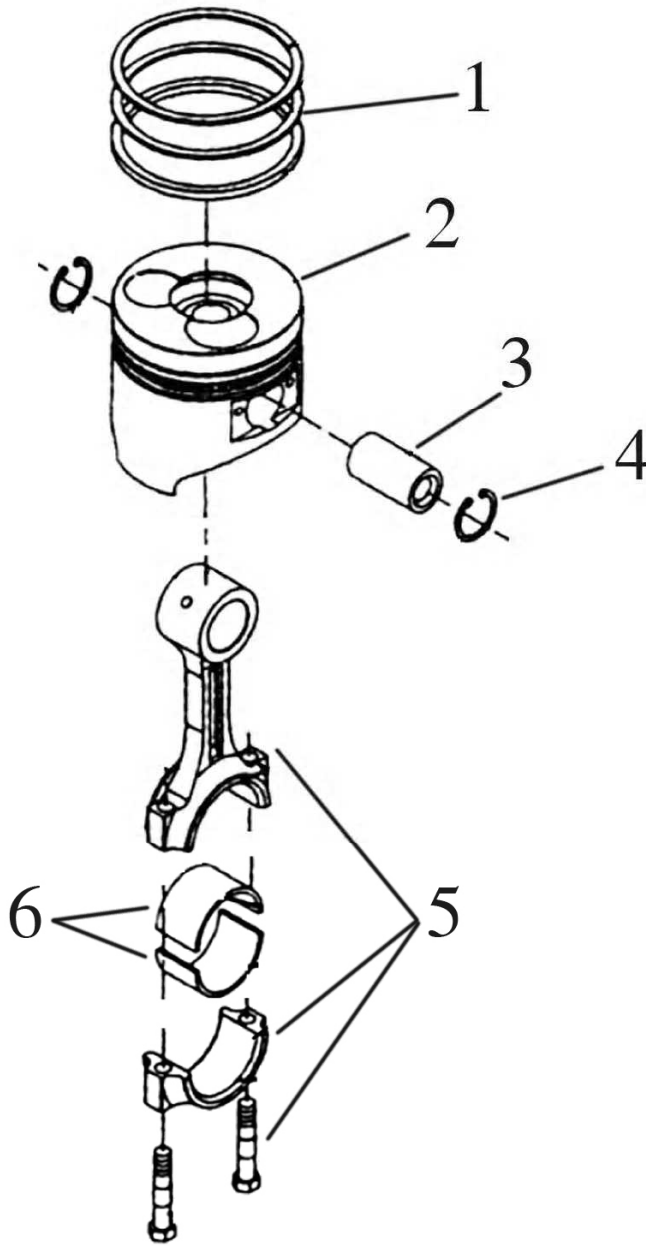
شماره قطعه	شماره فنی	Description	نام کالا	کد کالا
1	KM186F-03001	Bonnet Assy	کاور سرسیلندر (قالپاق) KM186	02-37-259
2	KM186F-03003	Bonner Gasket	واشر قالپاق سرسیلندر KM186	02-37-262
3	11.003.011.7302	Cylinder head cover		
4	11.003.012.7301	Cylinder head cover washer		
5	KM170F-03100	Decompression Shaft Assem		

نقشه

D

مجموعه پیستون و شاتون

PISTON & CONNECTION ROD ASSAY

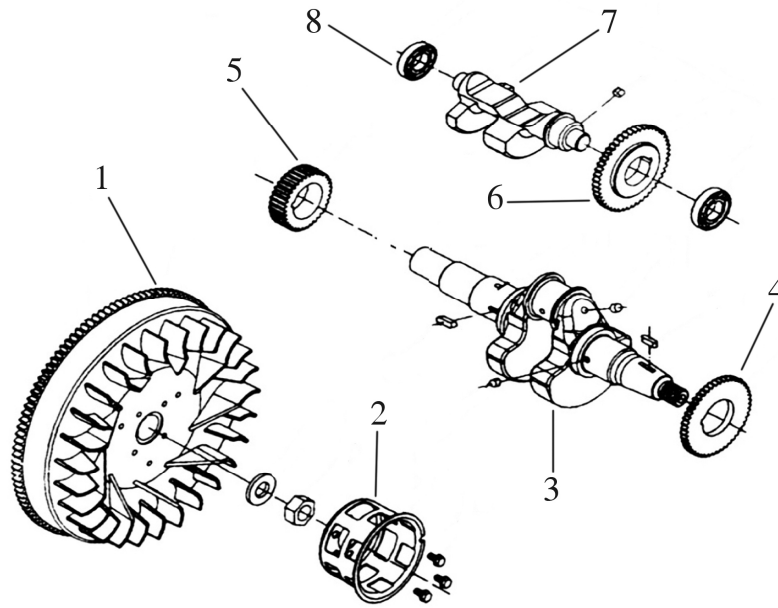


D

شماره قطعه	شماره فنی	Description	نام کالا	کد کالا
1	11.006.004.7101	Ring Set	رینگ کامل KM186	02-37-255
2	11.006.003.7301	Piston	پیستون KM186	02-37-256
3	11.006.005.7301	Piston Pin	گژن پین KM186	02-37-340
4	11.006.006.0351	Washer 21	خار گژن پین KM186	02-37-341
5	11.006.007.7301	Connecting Rod Assy	شاتون KM186	02-37-287
6	11.006.008.7302	Crank Pin Bearing	یاتاقان متحرک ST KM186	02-37-280
6		Crank Pin Bearing	یاتاقان متحرک KM186 ۲۵/۰	02-37-281
6		Crank Pin Bearing	یاتاقان متحرک KM186 0/50	02-37-279
7	KM186FA-04003	Piston		
1+2		Ring Set & Piston	رینگ و پیستون ST KM186	02-37-254
1+2		Ring Set & Piston	رینگ و پیستون KM186 ۰,۲۵	02-37-252
1+2		Ring Set & Piston	رینگ و پیستون KM186 ۰,۵۰	02-37-253

E

مجموعه میل لنگ و فلیویل
CRANKSHAFT & FLYWHEEL ASSAY

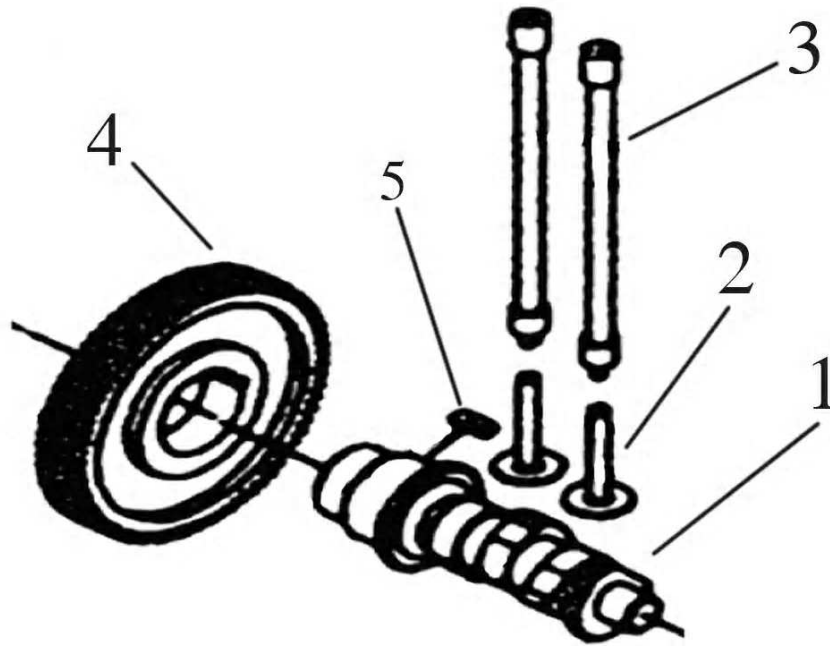


E

شماره قطعه	شماره فنی	Description	نام کالا	کد کالا
1	11.008.007.7302	Fly Wheel	فلیویل KM178=186	02-20-288
2	11.007.006.7301	Starter Pulley	فنجانی استارت KM186	02-37-236
3	11.006.013.7301	Crank Shaft	میل لنگ KM186	02-37-284
4	11.006.011.7301	Drive Gear Of Balance Shsft	دنده محرک لنگ بالانس KM186	02-37-286
5	11.006.015.7301	Crankshaft Timing Gear		
6	11.006.012.7301	Timing Gear Of Balance Shaft	دنده تایمینگ لنگ بالانس KM186	02-37-215
7	11.004.007.7301	Balancer Shaft	شافت بالانس (لنگ) KM186	02-37-285
8	12.009.001.0150	Ball Bearing 6203/P5		

F

مجموعه میل سوپاپ
CAMSHAFT ASSAY



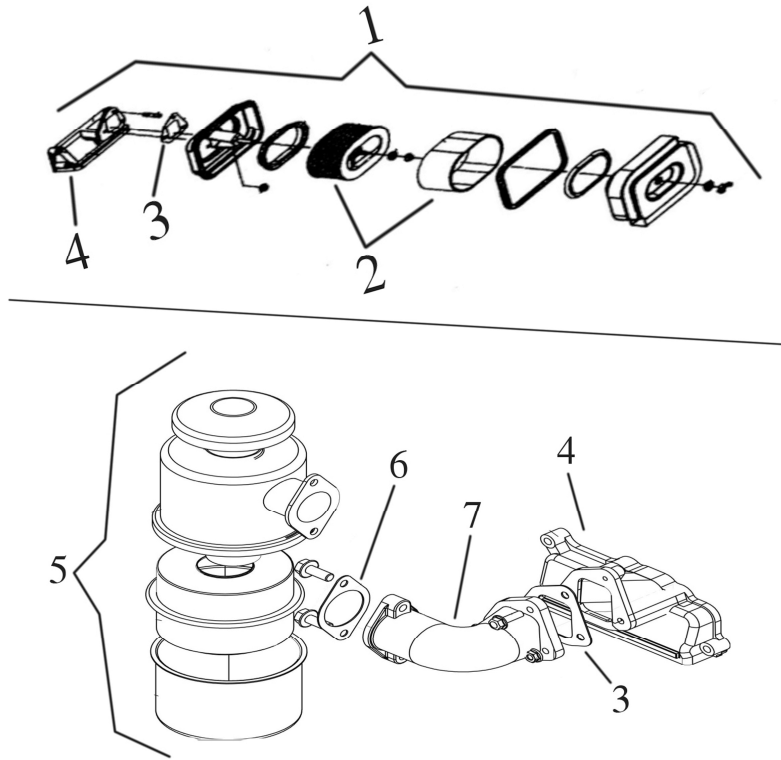
F

شماره قطعه	شماره فنی	Description	نام کالا	کد کالا
1	11.004.020.7304	Camshaft	میل سوپاپ KM186	02-37-212
2	11.004.015.7301	Valve Tappet		
3	11.004.021.7302	Valve Rod Assy	میل تایپیت KM186	02-37-209
4	11.004.018.7301	Camshaft Timing Gear	دنده بادامک سوپاپ KM186	02-37-211
5	12.014.002.0130	Key 5*14	خار دنده تایمینگ KM178=186	02-20-208

G

مجموعه فیلتر هوا

AIR INTAKE ASSAY



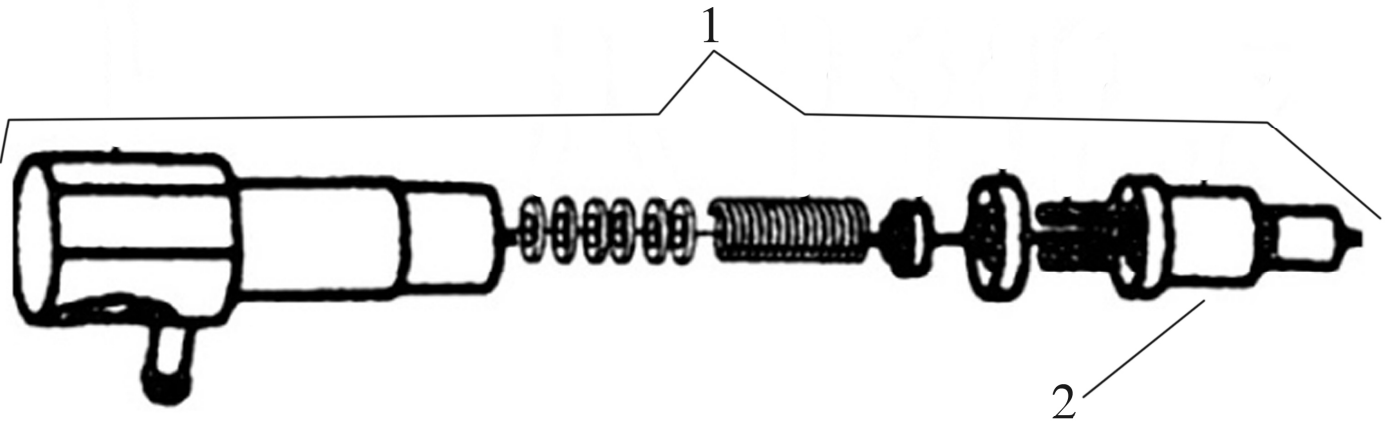
G

شماره قطعه	شماره فنی	Description	نام کالا	کد کالا
1	11.001.016.7301	Air Cleaner	مجموعه فیلتر هوای خشک KM186	02-37-265
2	KM186F-07100	Air Cleaner Element Assy	فیلتر هوای خشک KM186	02-37-266
3	11.001.007.7301	Air Cleaner Gasket	واشر مانیفولد زیر هواکش KM186	02-37-273
4	11.001.006.7301	Intake Pipe	مانیفولد هواکش KM 186	02-37-268
5	11.001.016.7303	Air Cleaner	مجموعه هواکش کامل روغنی KM186	02-37-269
6	11.001.012.7301	Air Cleaner Gasket	واشر زانویی هواکش KM186	02-37-271
7	11.001.010.7301	Intake Pipe/Integration	زانویی هواکش KM 186	

H

مجموعه انژکتور

FUEL INJECTION ASSAY



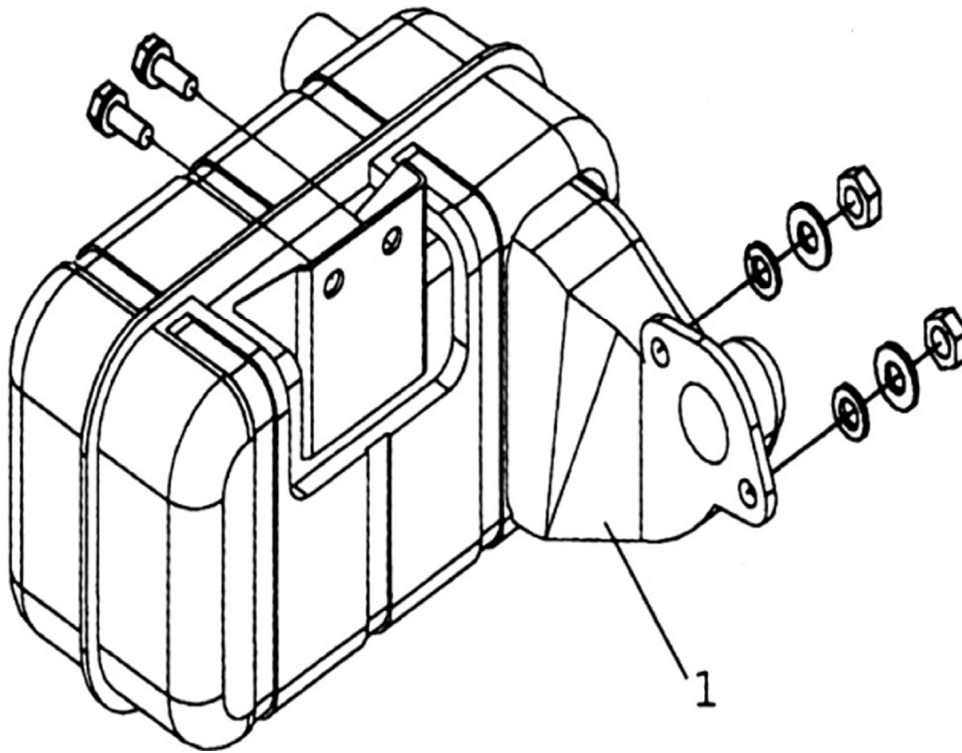
H

شماره قطعه	شماره فنی	Description	نام کالا	کد کالا
1	11.009.012.7301	Fuel Iniection	انژکتور کامل KM186	02-37-222
2	11.009.012.9001	Nozzle	سوزن بلند انژکتور KM186	02-37-223
2		Nozzle	سوزن کوتاه انژکتور KM186	02-37-229

N

مجموعه اگزوز

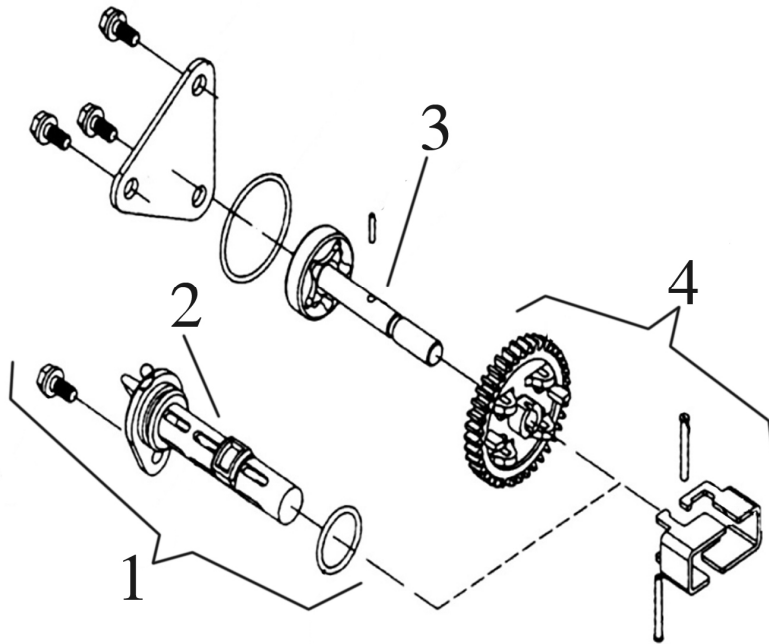
MUFFLER ASSAY



N				
شماره قطعه	شماره فنی	Description	نام کالا	کد کالا
1	11.002.011.7301	Silencer Assay	اگزوز KM 186	02-37-300

K

مجموعه روغن پمپ کن
LUBE SYSTEM ASSAY



K

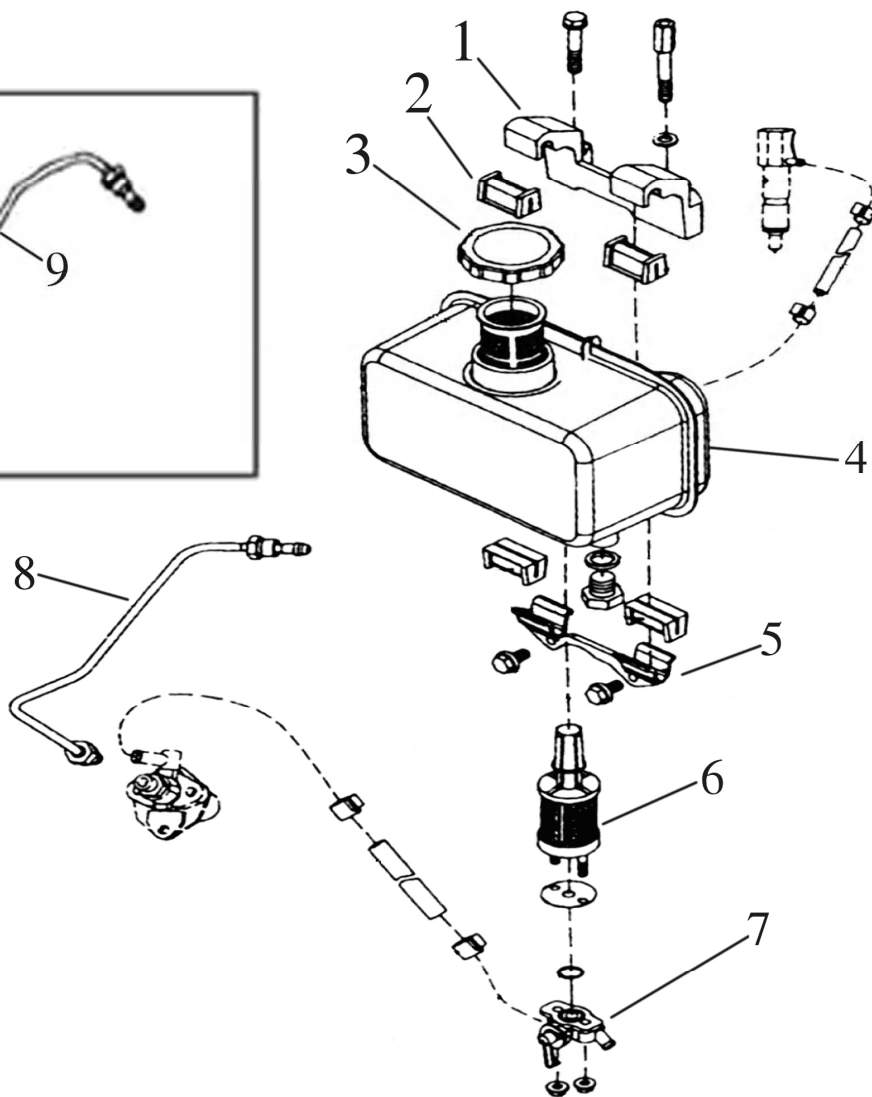
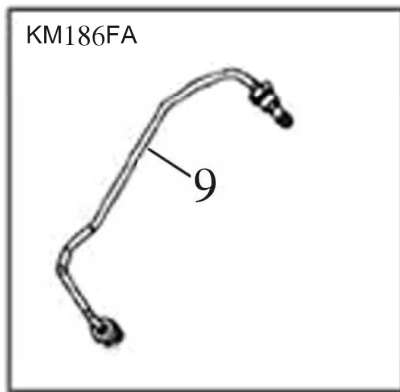
شماره قطعه	شماره فنی	Description	نام کالا	کد کالا
1	11.011.004.7201	Oil Filter Assay	مجموعه فیلتر روغن KM186	02-37-231
2	KM178F-09200	Lube oil filter	فیلتر پمپ روغن KM186	02-37-233
3	11.011.001.7301	Oil Pump Assay	اویل پمپ KM186	02-37-234
4	11.012.009.7201	Oil Pump Gear	چرخ دنده محرک پمپ روغن KM186	02-37-235

تقشه

J

مجموعه تانک سوخت

FUEL SYSTEM ASSAY



J

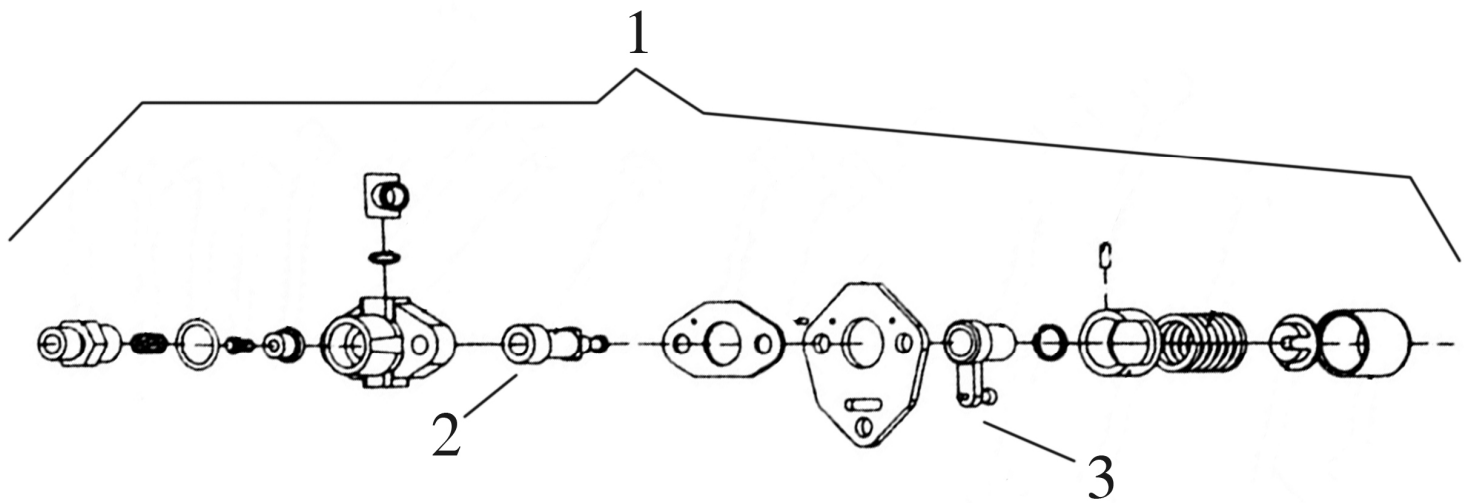
شماره قطعه	شماره فنی	Description	نام کالا	کد کالا
1	11.009.032.7301	Upper Stay	بست نگهدارنده بالای باک سوخت KM186	02-37-217
2	11.009.029.7201	Fuel Tank Damper	لاستیک لرزشگیر بست نگهدارنده باک KM186=178=170	02-37-216
3	11.009.034.9006	Fuel Tank Gap Assay	درب تانک سوخت KM186	02-37-225
4	11.009.034.7361	Fuel Tank Assay	تانک سوخت KM186	02-37-228
5	11.009.033.7201	Lower Stay Assay		
6	11.009.003.7301	Fuel Filter Assay	فیلتر کامل تانک سوخت KM186	02-37-224
7	11.009.031.7201	Fuel Tank Gock Assay	شیر باک سوخت KM186=178=170	02-37-310
8	11.009.004.7301	Fuel Injection Pipe Assay	لوله سوخت KM186	02-37-226
9	KM186FA-10500	High-pressure Fuel Pipe Unit		

تقشه

I

مجموعه پمپ سوخت

FUEL INJECTION POMP ASSAY



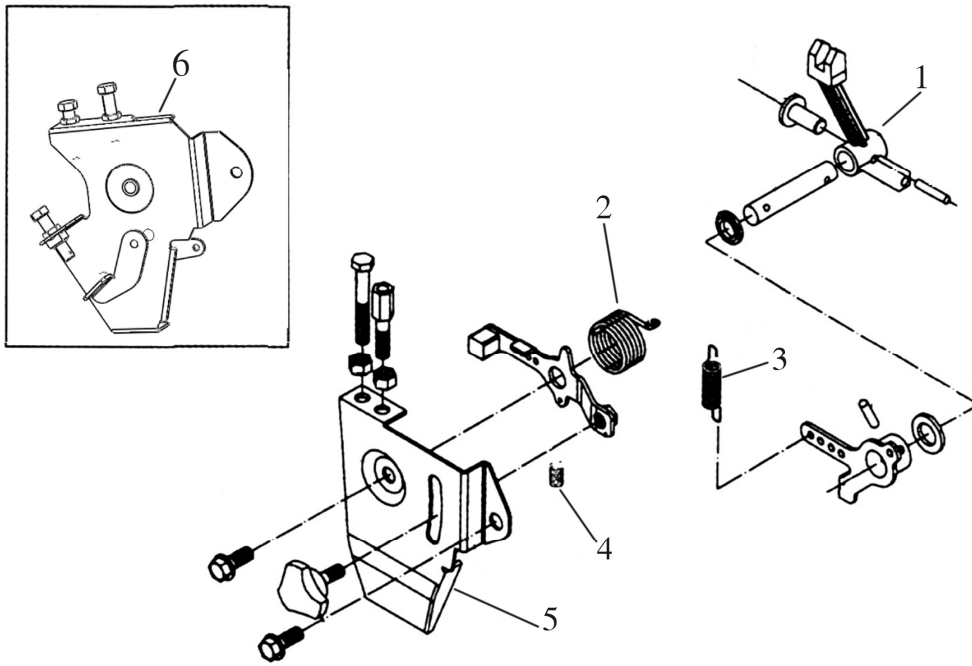
I				
شماره قطعه	شماره فنی	Description	نام کالا	كد کالا
1	11.009.008.7302	Fuel injection pump	پمپ سوخت KM186	02-37-220
2	11.009.008.9002	Plunger	سوزن پمپ KM186	02-37-221
3	11.009.008.9016	Fuel Limiting Sheath Weldment Assay		

نقشه

P

مجموعه کنترل گاز

GOVERNER & CONTROL ASSAY



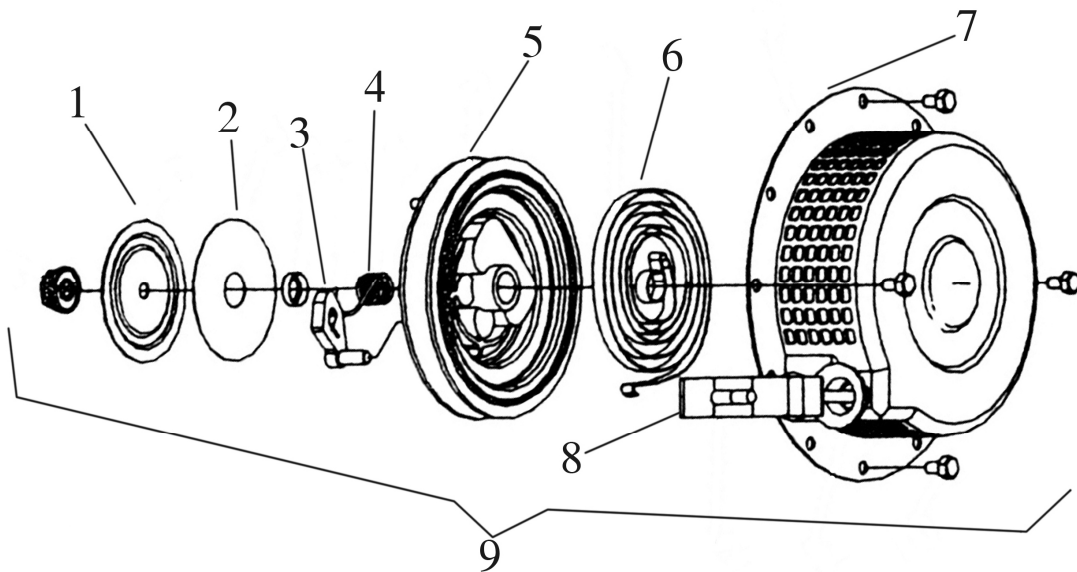
P				
شماره قطعه	شماره فنی	Description	نام کالا	کد کالا
1	11.012.001.7301	Lever Fork		
2	11.012.016.7201	Return Spring		
3	11.012.010.7302	Governor Spring	فنر گاورنر KM186	02-37-227
4	11.012.020.7201	Fine Spring	فنر ضامن برگشت (۲) KM186	02-37-244
5	11.012.006.7202	Control Lever Assay		
6	11.012.006.7204	Control Lever Assay		

نقشه

L

مجموعه استارت

RECOIL STARTING ASSAY



L

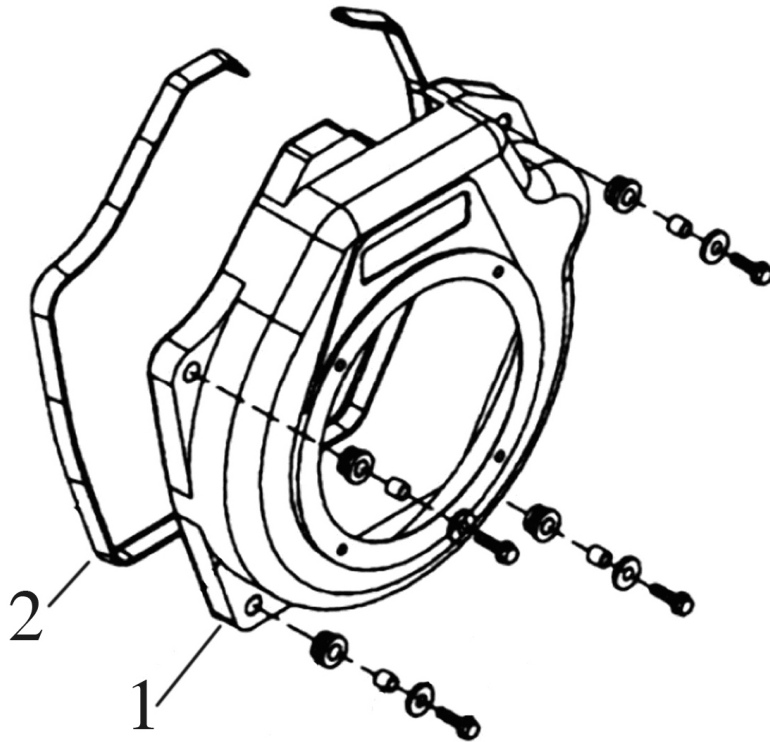
شماره قطعه	شماره فنی	Description	نام کالا	کد کالا
1	11.007.016.9007	Friction Reel	کاور راهنمای شیطانک استارت KM186	02-37-237
2	11.007.016.9008	Friction Plate		
3	11.007.016.9010	Ratchet		
4	11.007.016.9011	Return Spring	فنر زیر صفحه شیطانک استارت KM186	02-37-243
5	11.007.016.9017	Starter Reel	پولی استارت KM186	02-37-240
6	11.007.016.9013	Spiral Spring	فنر استارت KM186	02-37-242
7	11.007.016.9018	Outer Case Assy		
8	11.007.016.9016	Starter Handle	دسته استارت KM186	02-37-248
9	11.007.016.7305	Starting assem	مجموعه کامل استارت KM186	02-37-239

نقشه

Q

مجموعه کاور فن

AIR-CONDUCTED COVER ASSAY



Q

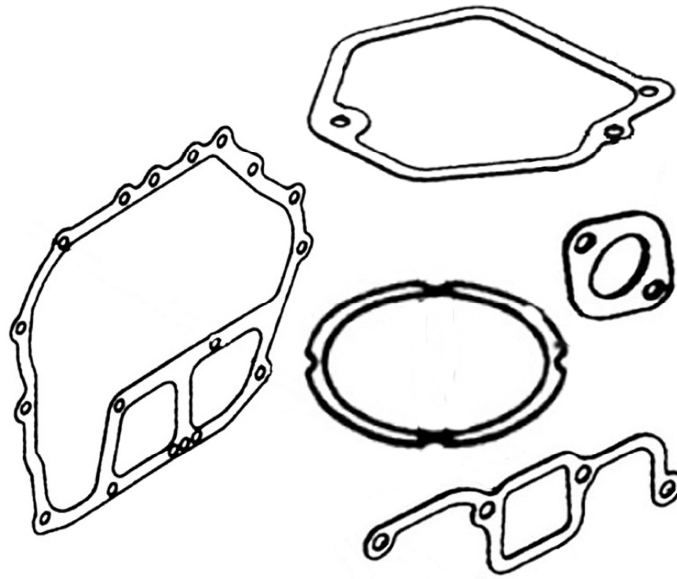
شماره قطعه	شماره فنی	Description	نام کالا	کد کالا
1	11.010.003.7351	Fan Case Welded Assay	کاور فن KM186	02-37-241
2	11.010.010.7101	Shock Absorber Seat		

نقشه

W

مجموعه واشر

GASKET ASSAY



W

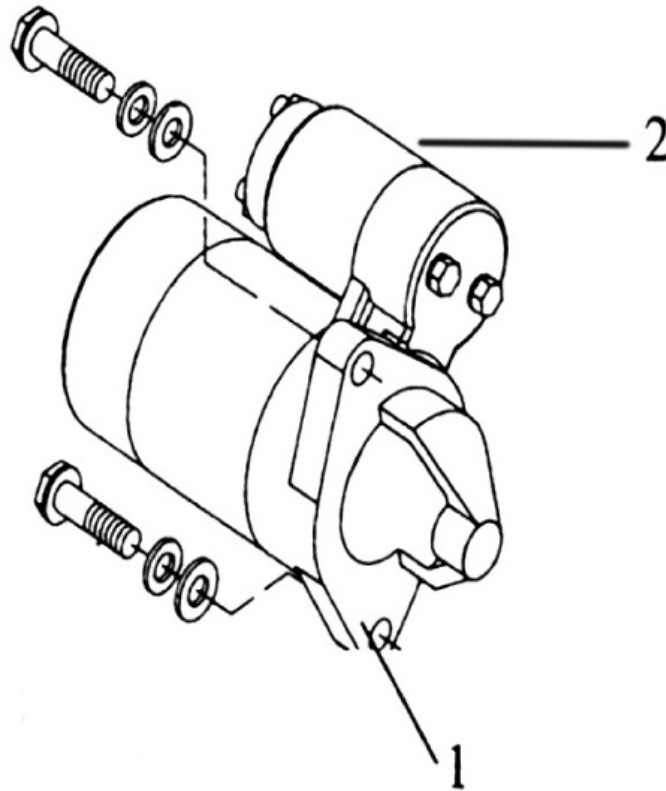
شماره قطعه	شماره فنی	Description	نام کالا	کد کالا
1		GASKET	واشر کامل KM186	02-37-295

نقشه

W

مجموعه استارت برقی

STARTING ASSAY



W

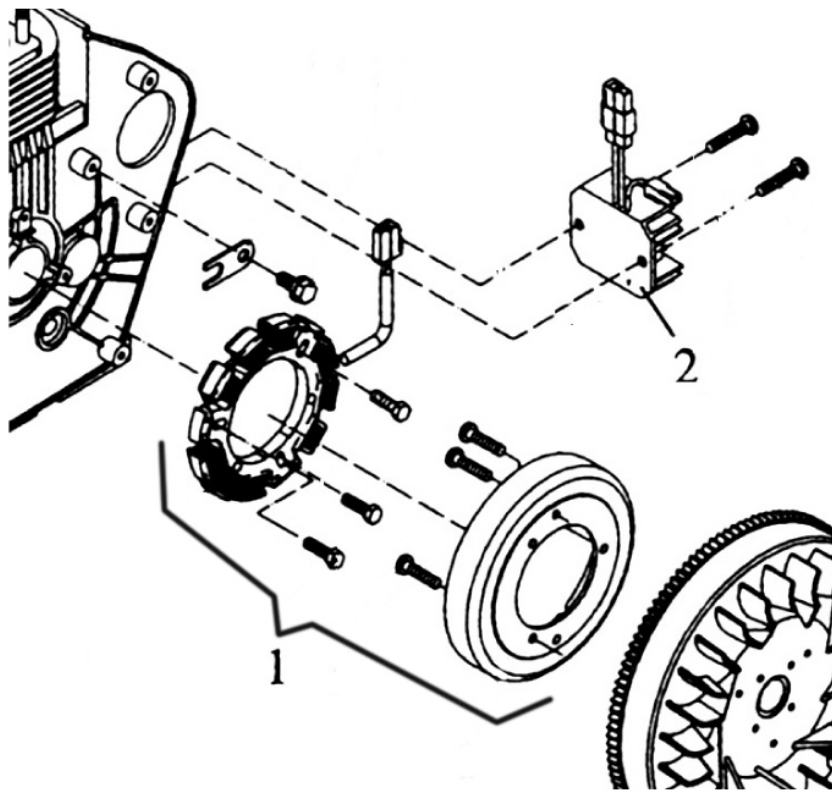
شماره قطعه	شماره فنی	Description	نام کالا	کد کالا
1	11.008.008.7201	Fly Wheel Alternator	استارت کامل برقی KM178=186	02-20-245
2			اتوماتیک استارت KAMA186	02-37-249

نقشه

W

مجموعه تولید برق

GASKET ASSAY



W

شماره قطعه	شماره فنی	Description	نام کالا	کد کالا
1	11.008.008.7201	Fly Wheel Alternator	دینام شارژ KM186	02-37-247
2	11.008.006.7201	Regulator	رگلاتور ولتاژ (آفتامات) KM186	02-37-246