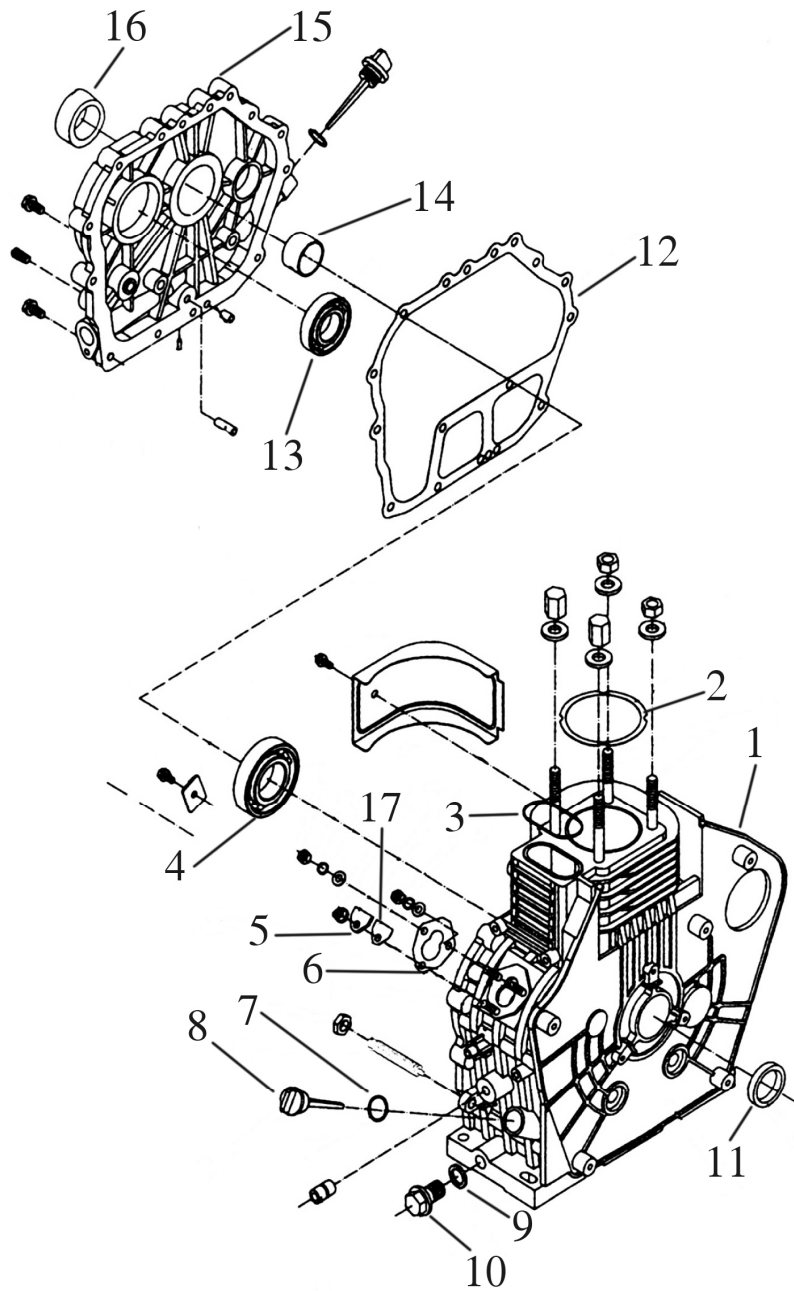


نقشه

A

مجموعه سیلندر

CYLINDER Assay



A

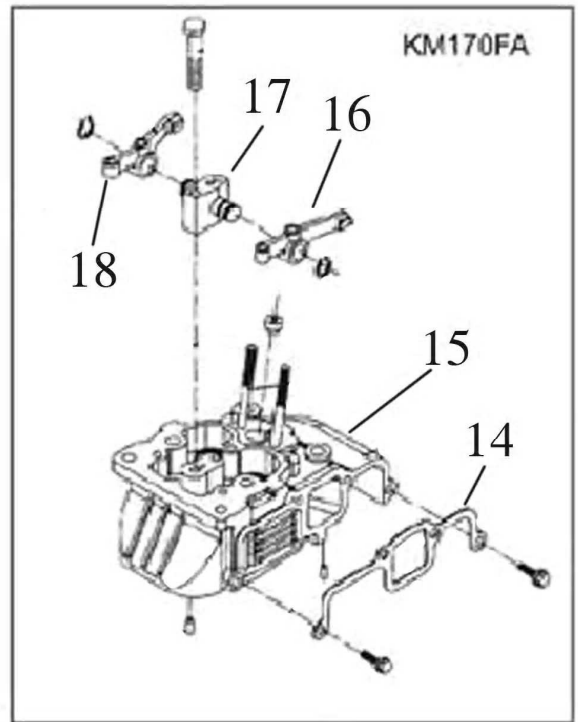
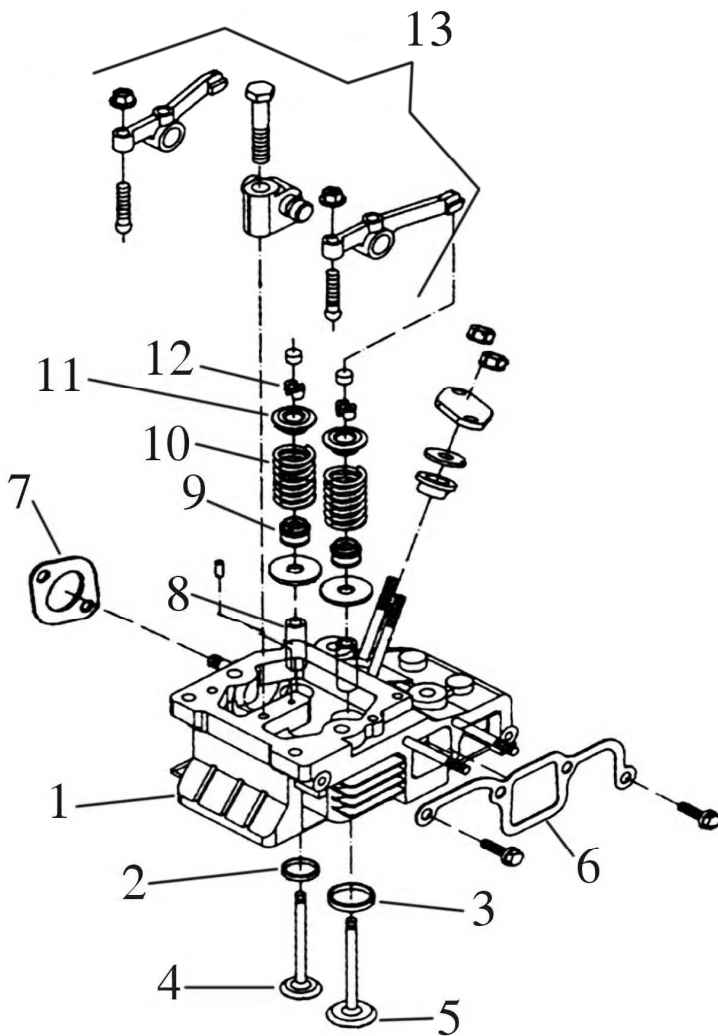
شماره قطعه	شماره فنی	Description	نام کالا	کد کالا
1	11.005.022.7001	Cylinder Block.	سیلندر KM170	02-19-257
2	11.003.010.7000	Cylinder Head Shim	واشر سرسیلندر KM170	02-19-260
3	11.003.008.7001	Cylinder Head Ring	اورینگ سرسیلندر KM170	02-19-263
4	12.009.001.0280	Ball Bearing 6305/P5		
5	11.009.010.7201	Seal Plate		
6	11.009.009.7200	Fuel Injection PUMP GASKET		
7	12.008.001.0400	O-Ring 24*2.4		
8	11.005.009.7001	Oil Filler Gap	گیج روغن KM 170	02-19-320
9	11.005.035.7001	Oil Plug Seal Assy		
10	12.020.002.0001	Drain Plug		
11	12.016.002.0750	Oil Seal Sg30*45*8		
12	11.005.019.7001	Crank Case Gasket	واشر درب کارتل KM170	02-19-331
13	12.009.001.0191	Ball Bearing 6205/P5		
14	11.005.031.7001	Main Bearing	یاتاقان ثابت KM170 ST	02-19-282
15	11.005.018.7001	Crank Case Cover	درب کارتل KM170	02-19-232
16	12.016.002.1200	Oil Seal SG25* ϕ 42*8	کاسه نمد کارتل KM170 ۱۰*۴۲*۲۵	02-19-330
17	11.009.011.7201	Seal Gasket	واشر مثلثی درپوش پمپ سوخت KM170	02-19-218

نقشه

B

مجموعه سر سیلندر

CYLINDER HEAD ASSAY



B

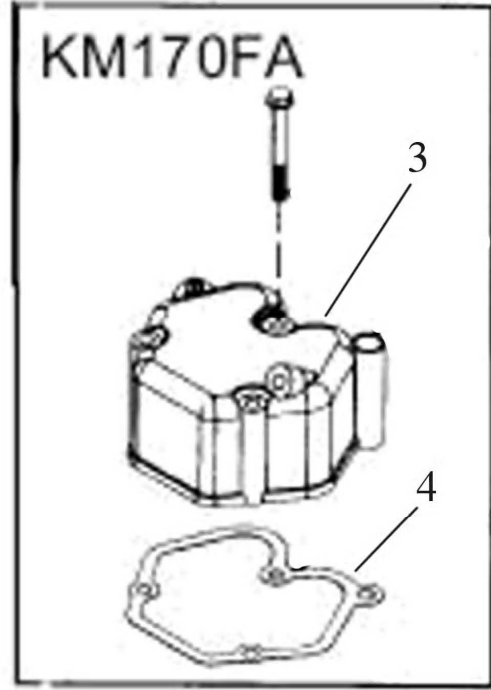
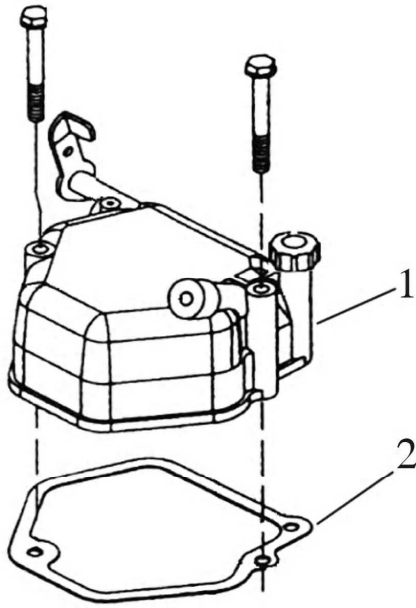
شماره قطعه	شماره فنی	Description	نام کالا	کد کالا
1	11.003.009.7001	Cylinder Head	سر سیلندر کامل KM170	02-19-258
2	KM170F-02204	Exhaust valve seat	سیت سوپاپ دود KM170	02-19-204
3	KM170F-02203	Inlet valve seat	سیت سوپاپ هوا KM170	02-19-203
4	11.004.004.7001	Exhaust Valve	سوپاپ دود KM170	02-19-201
5	11.004.002.7001	Intake Valve	سوپاپ هوا KM170	02-19-200
6	11.001.007.7001	Air Intake Gasket	واشر مانیفولد هوا KM170	02-19-274
7	11.002.004.7001	Silencer Gasket		
8	KM170F-02201	Valve conduit	گیت سوپاپ KM170	02-19-202
9	11.004.001.7001	Valve Conduit Oil Seal	لاستیک ساق سوپاپ KM170	02-19-205
10	11.004.009.7001	Spring Retainer	فنر سوپاپ KM170	02-19-206
11	11.004.012.7001	Rock Arm Assy	کلاهک سوپاپ KM170	02-19-210
12	11.004.014.7001	Cotter	خار سوپاپ KM170	02-19-207
13	11.004.023.7201	Arm Assy	مجموعه اسبک KM170	02-19-213
14	KM170FA-02014	Intake pipe shim		
15	KM170FA-02202	Cylinder cover		
16	KM170FA-02013	Intake valve rocket arm		
17	KM170FA-02100	Rocket arm seat assem		
18	KM170FA-02012	Exhaust valve rocket arm		

نقشه

C

مجموعه کاور سرسیلندر

CYLINDER HEAD COVER ASSAY



C

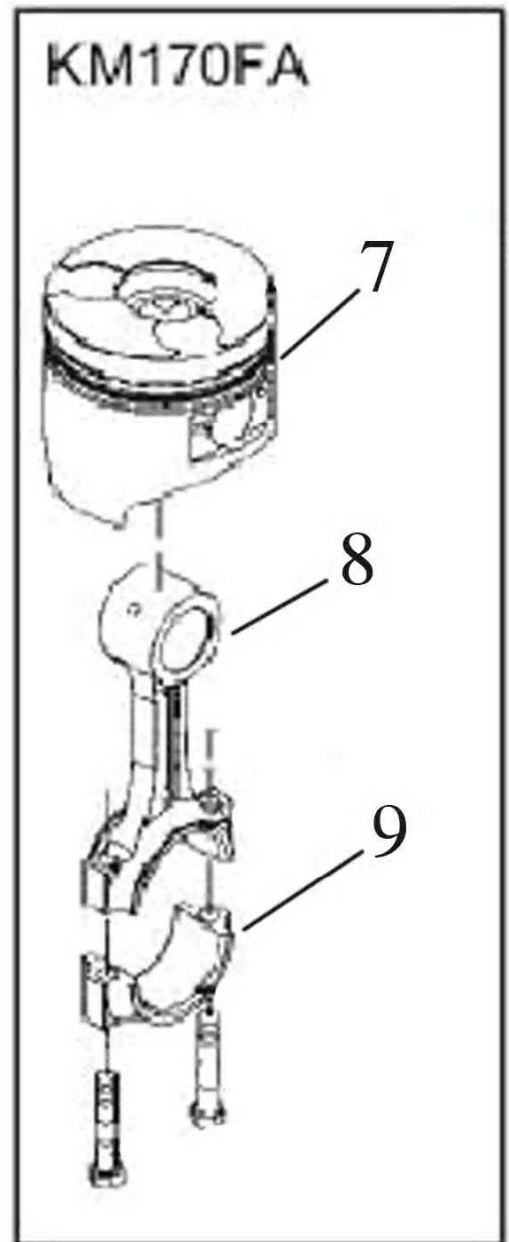
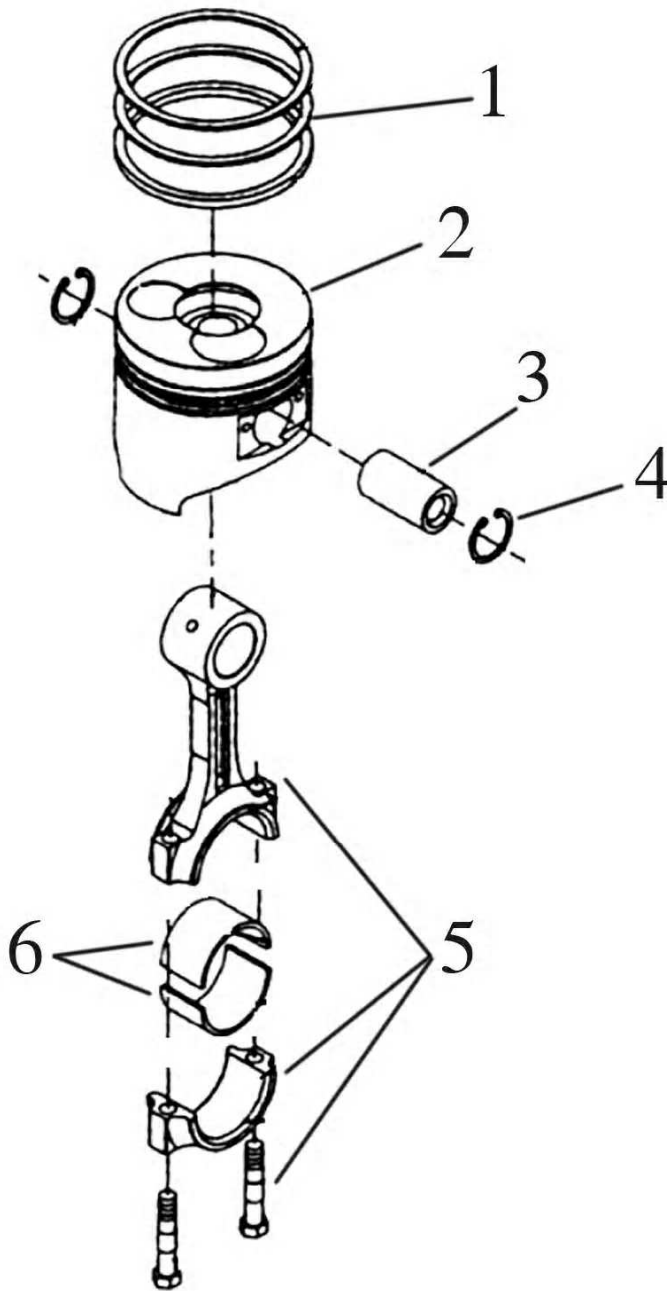
شماره قطعه	شماره فنی	Description	نام کالا	کد کالا
1	11.003.011.7002	Bonnet Assy	کاور سرسیلندر (قالپاق) KM170	02-19-259
2	11.003.012.7001	Bonner Gasket	واشر قالپاق سرسیلندر KM170	02-19-262
3	KM170FA-03001	Cylinder head cover		
4	KM170FA-03003	Cylinder head cover washer		

نقشه

D

مجموعه پیستون و شاتون

PISTON & CONNECTION ROD ASSAY

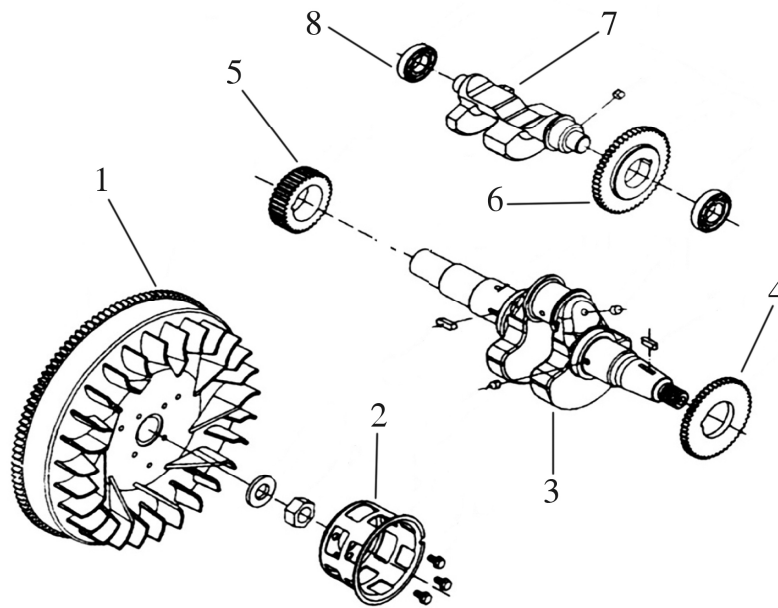


D

شماره قطعه	شماره فنی	Description	نام کالا	کد کالا
1	11.006.004.7001	Ring Set	مجموعه رینگ KM170	02-19-255
2	11.006.003.7001	Piston	پیستون KM170	02-19-256
3	11.006.005.7001	Piston Pin	گزن پین KM170	02-19-340
4	11.006.006.0302	Washer 21	خار گزن پین KM170	02-19-341
5	11.006.007.7001	Connecting Rod Assy	شاتون km170	02-19-287
6	11.006.008.7002	Crank Pin Bearing	یاتاقان متحرک km170 st	02-19-280
6		Crank Pin Bearing	یاتاقان متحرک KM170 .25	02-19-281
6		Crank Pin Bearing	یاتاقان متحرک KM170 .50	02-19-279
7	KM170FA-04003	Piston		
8	KM170FA-04202	Connecting rod block		
9	KM170FA-04203	Connecting rod cover		
		Ring Set & Piston	رینگ و پیستون KM170	02-19-254
		Ring Set & Piston	رینگ و پیستون KM170 .50	02-19-253

E

مجموعه میل لنگ و فلیویل
CRANKSHAFT & FLYWHEEL ASSAY

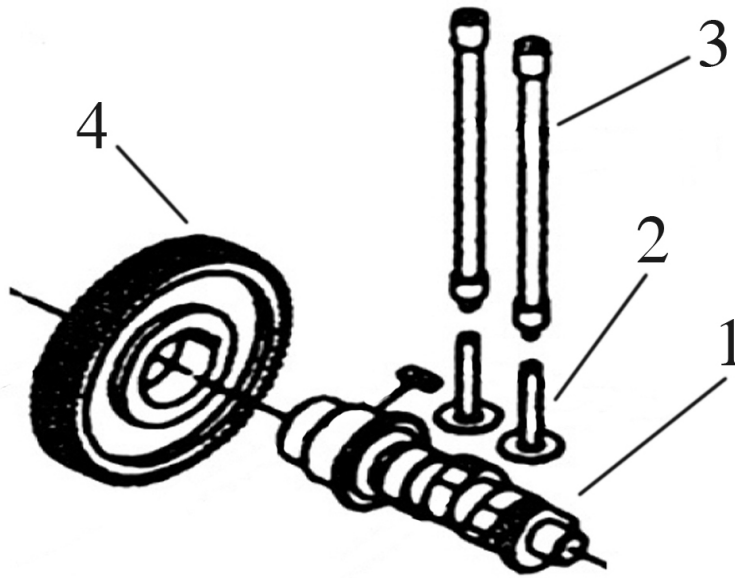


E

شماره قطعه	شماره فنی	Description	نام کالا	کد کالا
1	11.008.007.7002	Fly Wheel		
2	11.007.006.7001	Starter Pulley	فنجانی استارت KM170	02-19-236
3	11.006.013.7001	Crank Shaft	میل لنگ KM170	02-19-284
4	11.006.011.7001	Drive Gear Of Balance Shsft	دنده محرک لنگ بالانس KM170	02-19-286
5	11.006.015.7001	Crankshaft Timing Gear		
6	11.006.012.7001	Timing Gear Of Balance Shaft	دنده تایمینگ لنگ بالانس KM170	02-19-215
7	11.004.007.7001	Balancer Shaft	شافت بالانس (لنگ) KM170	02-19-285
8	12.009.001.0131	Ball Bearing 6202/P5		

F

مجموعه میل سوپاپ
CAMSHAFT ASSAY



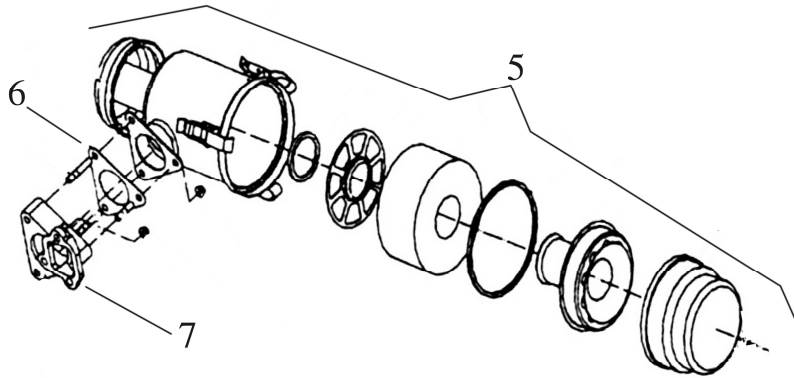
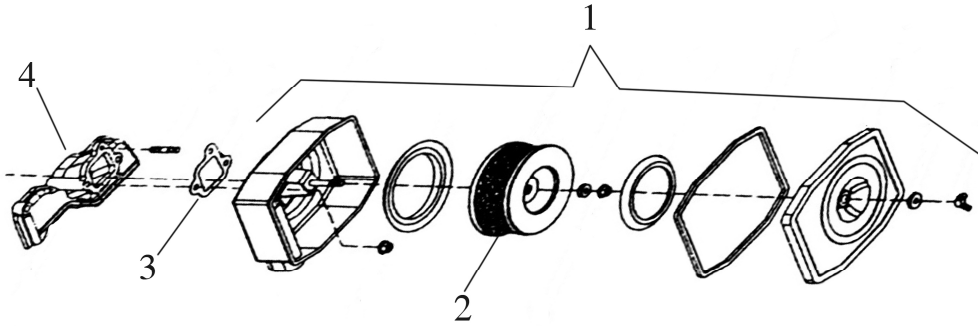
F

شماره قطعه	شماره فنی	Description	نام کالا	کد کالا
1	11.004.020.7004	Camshaft	میل سوپاپ KM170	02-19-212
2	11.004.015.7201	Valve Tappet		
3	11.004.021.7002	Valve Rod Assy	میل تاپیت KM170	02-19-209
4	11.004.018.7001	Camshaft Timing Gear	دنده بادامک سوپاپ KM170	02-19-211

G

مجموعه فیلتر هوا

AIR INTAKE ASSAY



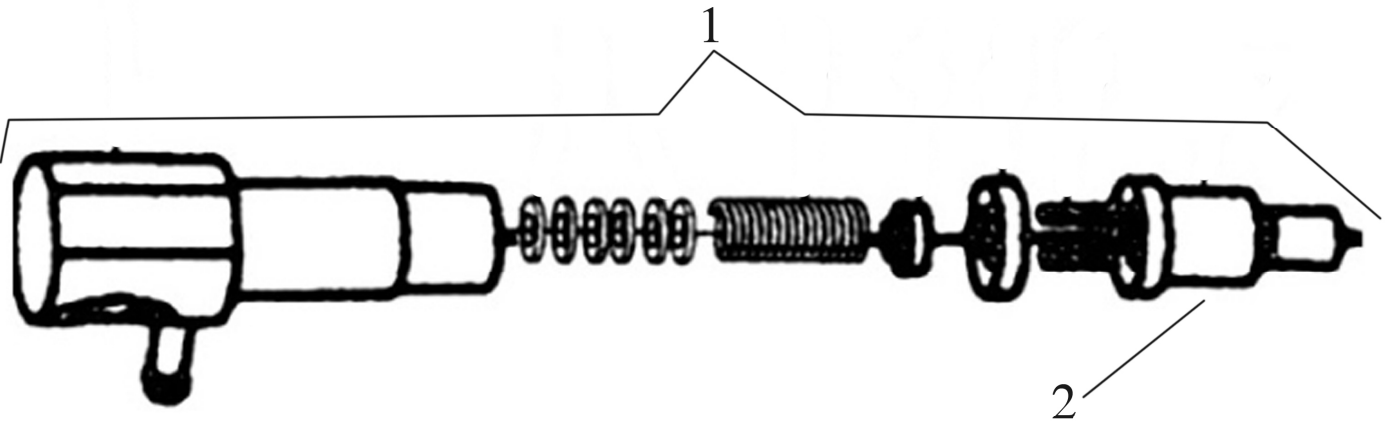
G

شماره قطعه	شماره فنی	Description	نام کالا	کد کالا
1	11.001.016.7001	Air Cleaner	مجموعه هواکش خشک KM170	02-19-256
2	KM170F-07100	Air cleaner element assem	فیلتر هوای خشک km170=178	02-19-266
3	11.001.012.7001	Air Cleaner Gasket	واشر مانیفولد زیر هواکش KM170	02-19-273
4	11.001.006.7001	Intake Pipe	مانیفولد KM170	02-19-268
5	11.001.016.7002	Air Cleaner	مجموعه هواکش روغنی km170=178	02-19-269
6	11.001.012.7001	Air Cleaner Gasket		
7	11.001.019.7001	Intake Pipe/Integration	پایه هواکش روغنی km170=178	02-19-272

H

مجموعه انژکتور

FUEL INJECTION ASSAY



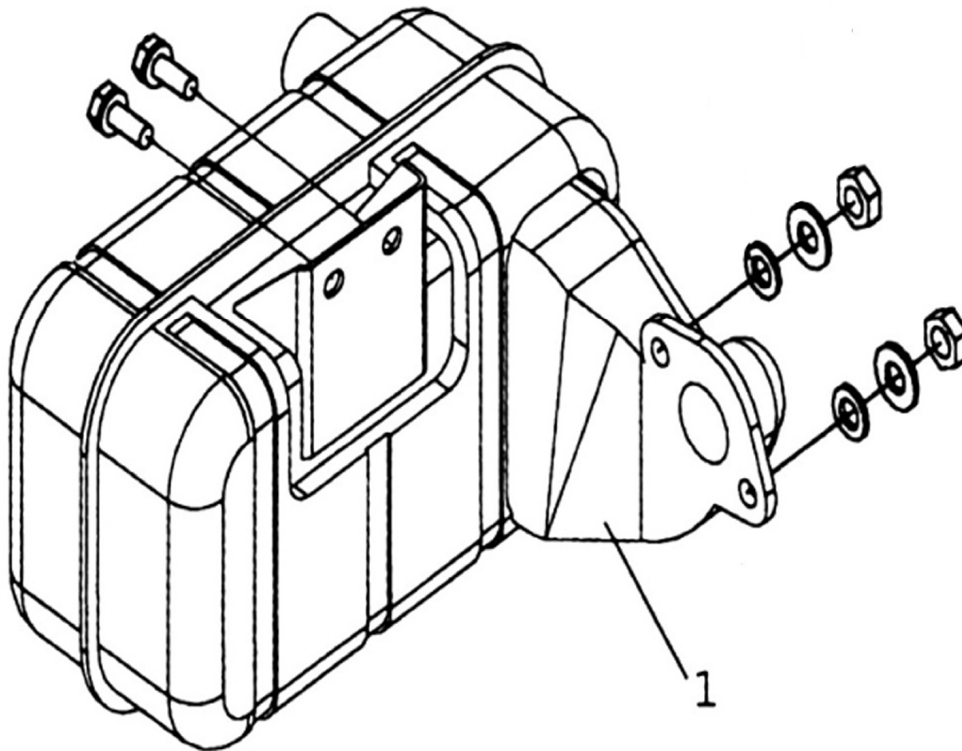
H

شماره قطعه	شماره فنی	Description	نام کالا	کد کالا
1	11.009.012.7201	Fuel Iniection	انژکتور کامل km170	02-19-222
2	11.009.012.9002	Nozzle	سوزن بلند انژکتور KM170	02-19-223
2		Nozzle	سوزن کوتاه انژکتور KM 170	02-19-229

N

مجموعه اگزوز

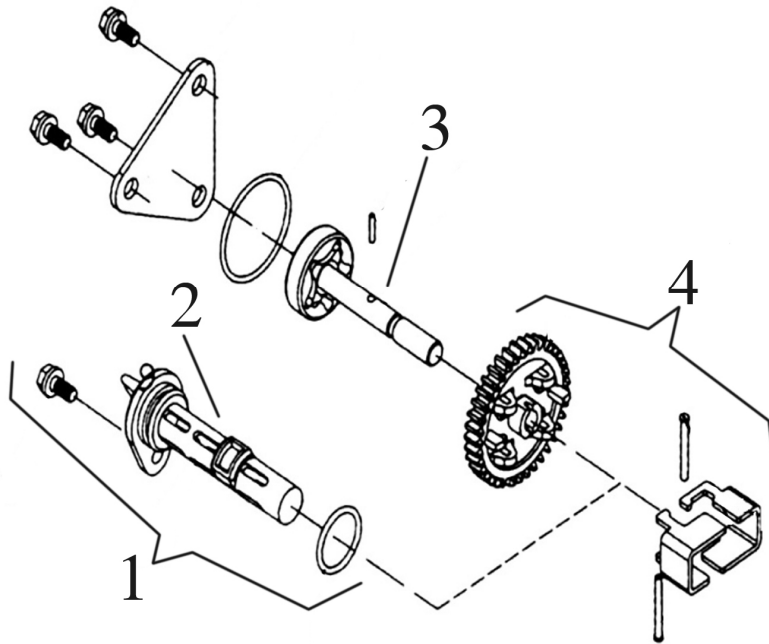
MUFFLER ASSAY



N				
شماره قطعه	شماره فنی	Description	نام کالا	کد کالا
1	11.002.011.7002	Silencer Assay	مجموعه اگزوز KM170	02-19-300

K

مجموعه روغن پفش کن
LUBE SYSTEM ASSAY



K

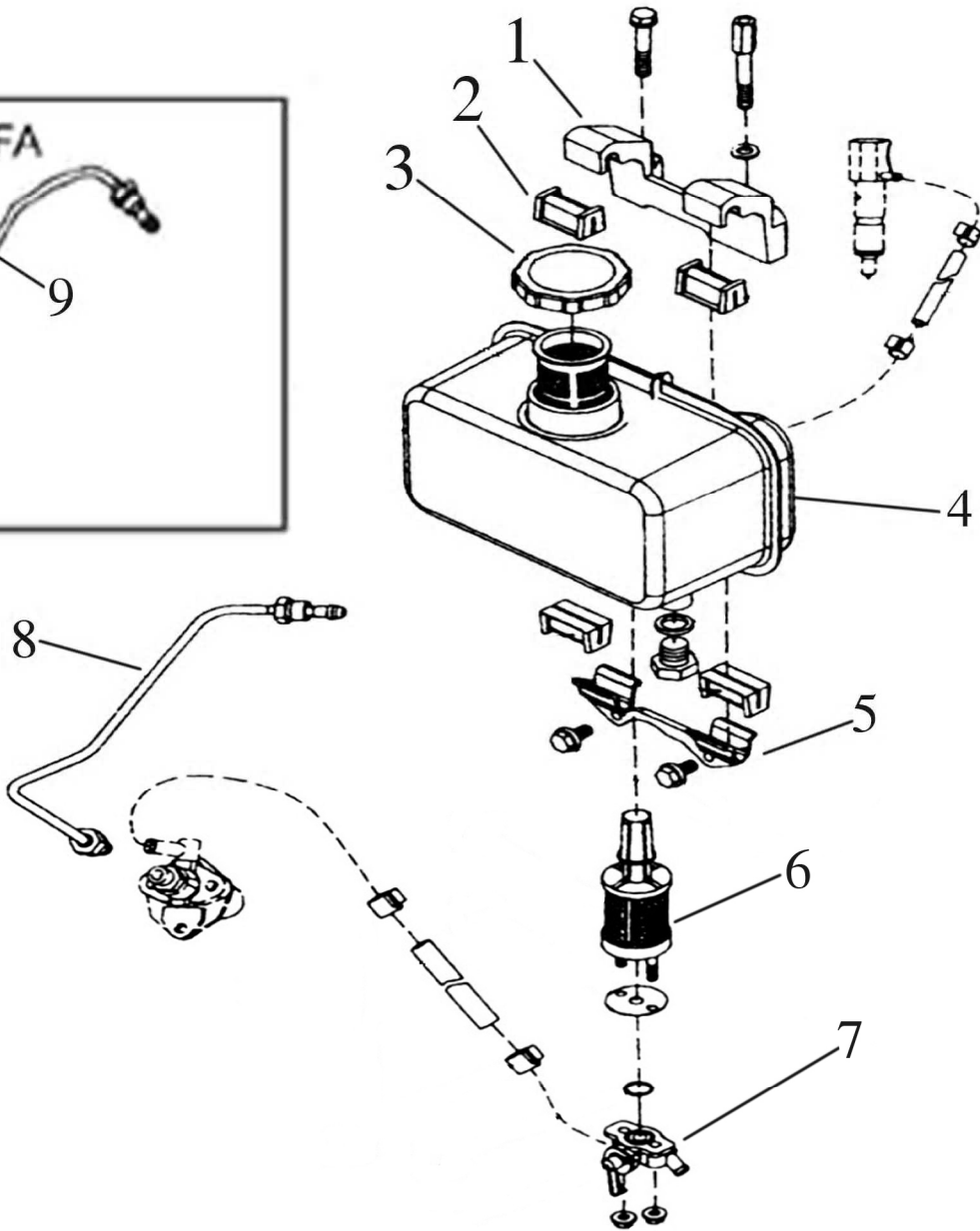
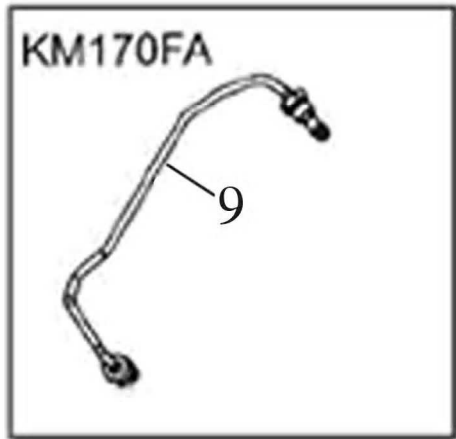
شماره قطعه	شماره فنی	Description	نام کالا	کد کالا
1	11.011.004.7201	Oil Filter Assay	مجموعه صافی روغن KM170	02-19-231
2	KM170F-09200	Lube oil filter	صافی اویل پمپ KM170	02-19-233
3	11.011.001.7201	Oil Pump Assay	اویل پمپ KM 170=178	02-19-234
4	11.012.009.7201	Oil Pump Gear	چرخ دنده محرک پمپ روغن KM170	02-19-235

تقشه

J

مجموعه تانک سوخت

FUEL SYSTEM ASSAY



J

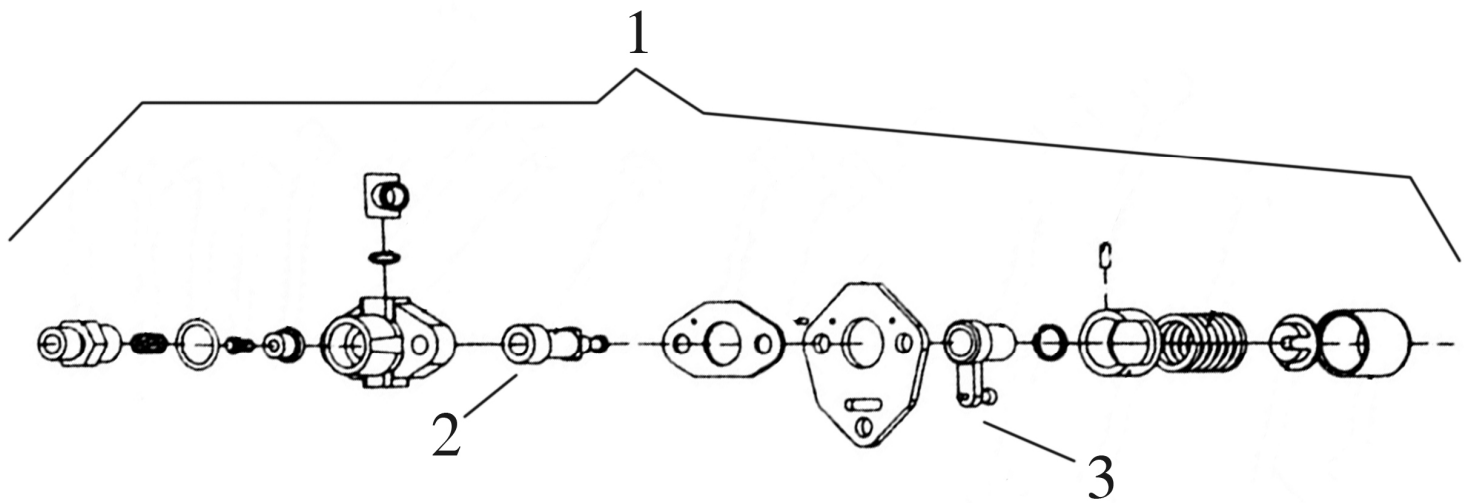
شماره قطعه	شماره فنی	Description	نام کالا	کد کالا
1	11.009.032.7001	Upper Stay	براکت نگهدارنده باک KM170	02-19-230
2	11.009.029.7201	Fuel Tank Damper		
3	11.009.034.9006	Fuel Tank Gap Assay	درپ تانک سوخت KM170=178	02-19-225
4	11.009.034.7001	Fuel Tank Assay	تانک سوخت KM170	02-19-228
5	11.009.033.7201	Lower Stay Assay		
6	11.009.003.7001	Fuel Filter Assay	فیلتر کامل تانک سوخت KM170	02-19-224
7	11.009.031.7201	Fuel Tank Gock Assay		
8	11.009.004.7001	Fuel Injection Pipe Assay	لوله سوخت KM170	02-19-226
9	KM170FA-10500	High-pressure Fuel Pipe Unit		

تقشه

I

مجموعه پمپ سوخت

FUEL INJECTION POMP ASSAY



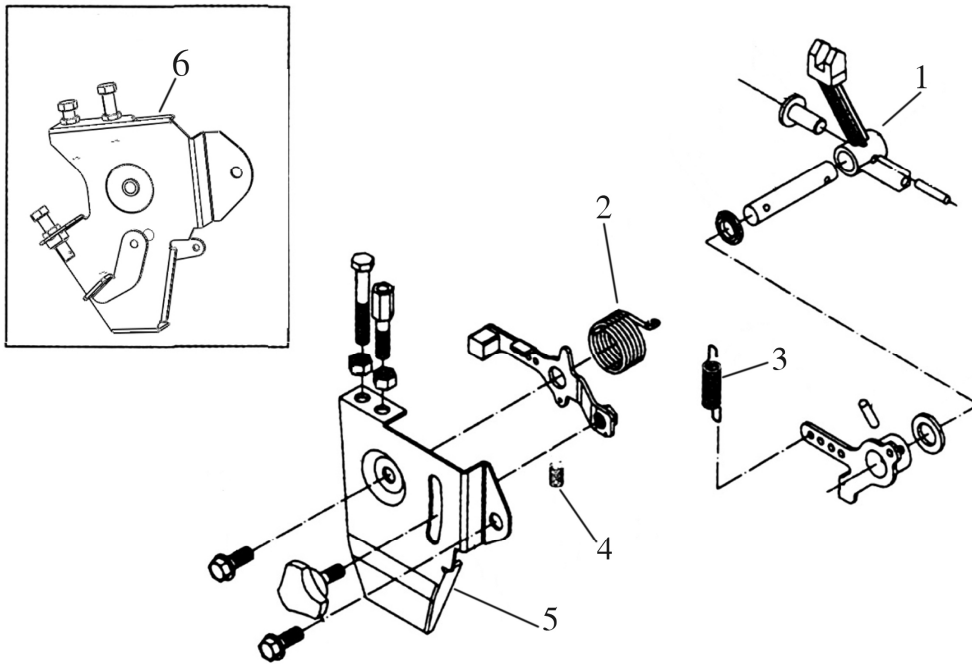
I				
شماره قطعه	شماره فنی	Description	نام کالا	کد کالا
1	11.009.008.7202	Fuel injection pump	پمپ سوخت KM170	02-19-220
2	11.009.008.9001	Plunger		
3	11.009.008.9016	Fuel Limiting Sheath Weldment Assay		

نقشه

P

مجموعه کنترل گاز

GOVERNER & CONTROL ASSAY



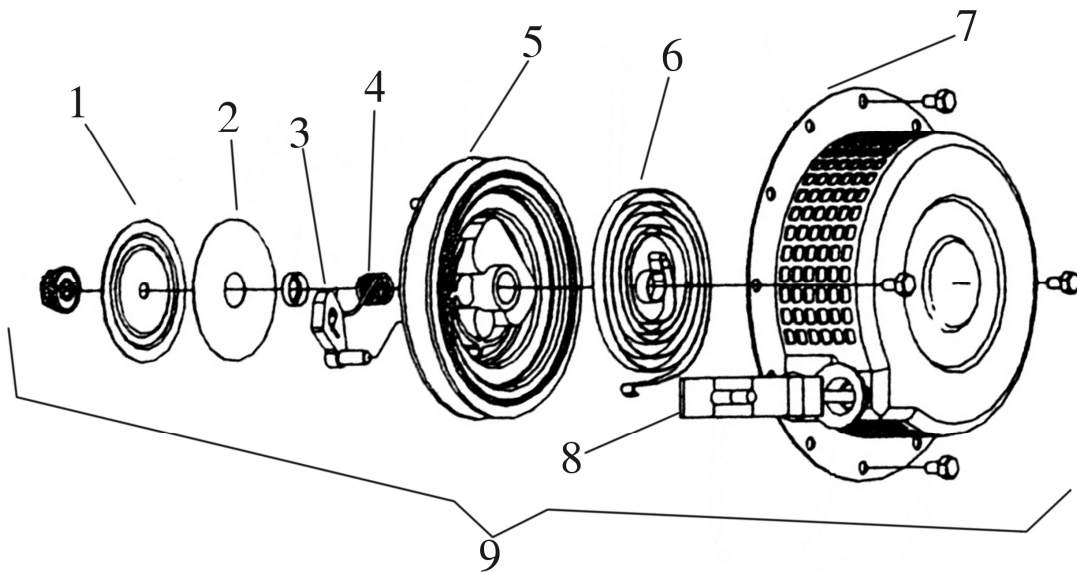
P				
شماره قطعه	شماره فنی	Description	نام کالا	کد کالا
1	11.012.001.7001	Lever Fork		
2	11.012.016.7201	Return Spring		
3	11.012.010.7002	Governor Spring	فنر گاورنر KM170=178	02-19-227
4	11.012.020.7201	Fine Spring	فنر ضامن برگشت (۲) KM170	02-19-244
5	11.012.006.7202	Control Lever Assay		
6	11.012.006.7204	Control Lever Assay		

نقشه

L

مجموعه استارت

RECOIL STARTING ASSAY



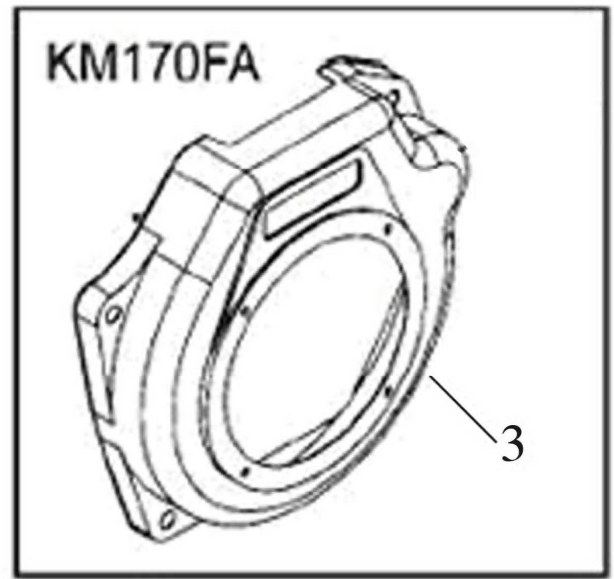
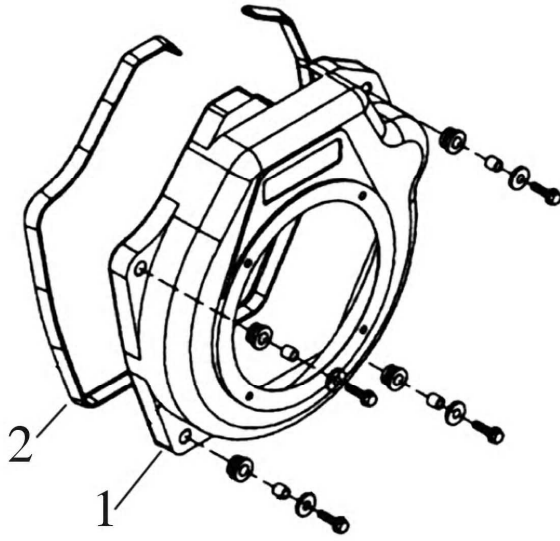
L				
شماره قطعه	شماره فنی	Description	نام کالا	کد کالا
1	11.007.016.9007	Friction Reel	کاور راهنمای شیطانک استارت KM170	02-19-237
2	11.007.016.9008	Friction Plate	پایه نگهدارنده شیطانک KM170	02-19-238
3	11.007.016.9010	Ratchet	شیطانک استارت KM170	02-19-238
4	11.007.016.9011	Return Spring	فنر شیطانک استارت KM170	02-19-243
5	11.007.016.9019	Starter Reel	پولی استارت KM170	02-19-240
6	11.007.016.9013	Spiral Spring	فنر استارت KM170	02-19-242
7	11.007.016.9020	Outer Case Assy		
8	11.007.016.9016	Starter Handle	دسته استارت KM170=178	02-19-248
9	11.007.016.7005	Starting assem	مجموعه کامل استارت KM170	02-19-239

نقشه

Q

مجموعه کاور فن

AIR-CONDUCTED COVER ASSAY



Q

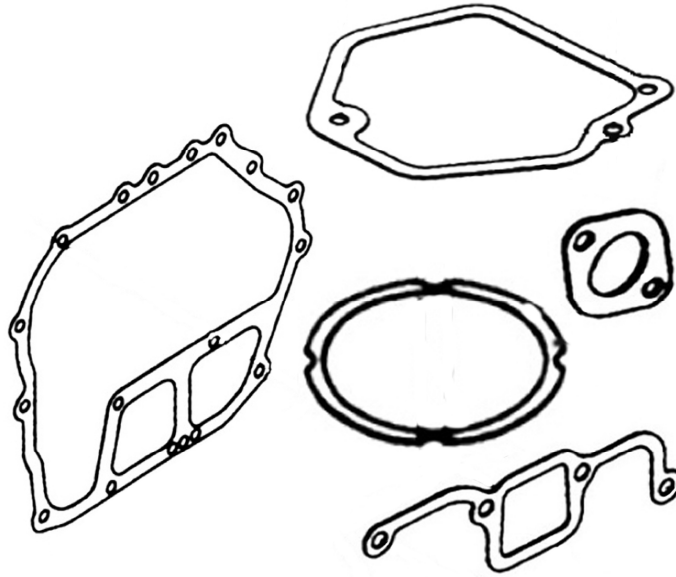
شماره قطعه	شماره فنی	Description	نام کالا	کد کالا
1	11.010.003.7001	Fan Case Welded Assay	مجموعه کاور فن KM170	02-19-241
2	11.010.010.7101	Shock Absorber Seat		
3	KM170FA-17100	Fan Cover Welded Assay		

نقشه

W

مجموعه واشر

GASKET ASSAY



W

شماره قطعه	شماره فنی	Description	نام کالا	کد کالا
1		GASKET	واشر کامل KM170	02-19-295